

제품명: Mnk1 토끼 다클론 항체

카탈로그 번호: APRab14008

연구용 전용

요약

설명	토끼 다클론 항체
숙주	토끼
적용	WB, IHC, ICC/IF, ELISA
반응성	인간
결합	비결합
변형	수정치 없음
아이소타입	IgG
클론성	다클론
형태	액체
농도	1mg/ml
Storage	Aliquot 하여 -20°C 에 보관(12개월 유효). 냉동/해동 반복을 피하십시오.
Shipping	Ice bags
버퍼	글세롤 50%, 보르덴탈 0.5%, 산구방제 N 0.02%를 함유한 PBS 용액
정제	천상정제

적용

희석 비율	WB 1:500-1:2000, IHC 1:100-1:300, ICC/IF 1:50-1:200, ELISA 1:10000-1:20000
분자량	51kDa

항원 정보

유전자명	MKNK1
다른 이름	MKNK1; MNK1; MAP kinase-interacting serine/threonine-protein kinase 1; MAP kinase signal-integrating kinase 1; MAPK signal-integrating kinase 1; Mnk1
유전자 ID	8569.0
SwissProt ID	Q9BUB5
면역원	이 항체는 인간 MKNK1에서 유래한 항원 펩타이드를 사용하여 생성되었습니다. amino acid: 111-160

배경

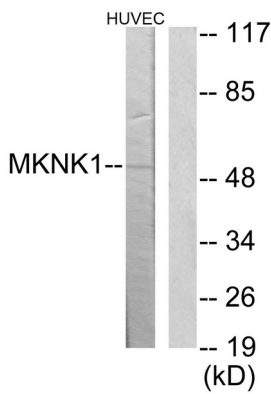
MAP 키네이스는 세포 성장, 분열, 발달, 그리고 다른 세포 과정에 중요한 역할을 합니다. MAP 키네이스는 MAPK 신호 전달 경로의 일부이며, MAPK 신호 전달 경로는 세포 성장, 분열, 발달, 그리고 다른 세포 과정에 중요한 역할을 합니다. MAP 키네이스는 MAPK 신호 전달 경로의 일부이며, MAPK 신호 전달 경로는 세포 성장, 분열, 발달, 그리고 다른 세포 과정에 중요한 역할을 합니다.

되습다[RefSeq 제공 2012 년 3 월] 최활성 ATP + 단백질 = ADP + 인산화 단백질 보조자 마늘 효소 절 p38 키네아 및 ERK 경로의 키네아에 의한 인산화 활성을 가능하게 하며 및 세포 안의 인산화는 효소 EIF4E 를 인산화 전을 조절하는 것으로 보이며 유전자 7-메틸아노일 함유 mRNA 캡에 대한 단백질 인산화 중합체 PTM: Thr-250 과 Thr-255 의 이중 인산화는 키네아를 활성화한다 Thr-385 의 인산화 키네아를 활성화한다 유성 단백질 키네아 수과 말에 속한다 유성 단백질 키네아 수과 말에 속한다 CAMK Ser/Thr 단백질 키네아 계열에 속한다 유성 : 1 개 단백질 키네아 계열에 속한다 소위 EIF4G1 및 EIF4G2 의 C-말단 영역에 속한다 또한 인산화 ERK1 및 ERK2, 그리고 p38 키네아 결합한다 조직 특성 도는 조직에 존재한다

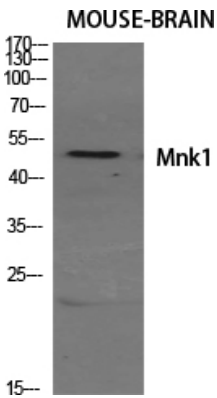
연구 분야

MAPK_ERK_상 MAPK_G_단백질 인산수용체

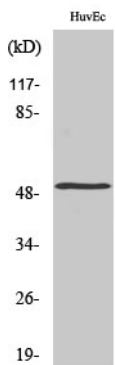
이미지 데이터



HUVEC 세포 용해물 MKNK1 항를 사용하여 웨스턴 블롯 분석했다. 오른쪽에 혼합 펩타이드로 처리했다



Mnk1 단백질 항를 1:500 으로 희석하여 양한 세포에 대한 웨스턴 블롯 분석을 수행했다



Mnk1 단백질 항를 1:500 으로 희석하여 HuvEc 세포에 대한 웨스턴 블롯 분석을 수행했다