

**제품명: MNDA** 토끼 다클론 항체

**카탈로그 번호: APRab14007**

연구용 전용

## 요약

설명	토끼 다클론 항체
숙주	토끼
적용	WB, IHC, ICC/IF, ELISA
반응성	인쇄되지 않음
결합	비결합
변형	수정되지 않음
아이소타입	IgG
클론성	다클론
형태	액체
농도	1mg/ml
Storage	Aliquot 하여 $-20^{\circ}\text{C}$ 에 보관(12개월 유효). 냉동/해동 반복을 피하십시오.
Shipping	Ice bags
버퍼	글세롤 50%, 보르덴탈 0.5%, 산구방제 N 0.02%를 함유한 PBS 용액
정제	천상정제

## 적용

희석 비율	WB 1:500-1:2000, IHC 1:100-1:300, ICC/IF 1:50-1:200, ELISA 1:20000-1:40000
분자량	46kDa

## 항원 정보

유전자명	MNDA
다른 이름	MNDA; Myeloid cell nuclear differentiation antigen
유전자 ID	4332.0
SwissProt ID	P41218
면역원	이 항체는 인간 MNDA 에 유한한 항원 표지를 사용하여 생성되었습니다. 예상 분량 358-407

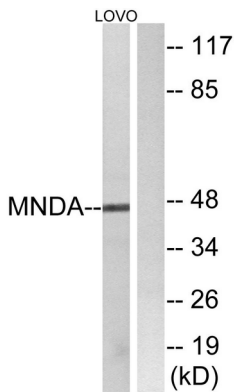
## 배경

글세롤화 항원(MNDA)은 고립된 단핵구 세포에서 유래한 단백질이다. 인간 MNDA 의 200 개 이상 영역은 세포 또는 조직적으로 조절되지 않는 다른 유전자 무리 유전자 계열 Ifi-201, Ifi-202, Ifi-203 에 의해 공유된 단백질 영역과 매우 유사하다. 5' 비번영역에 다른 자극 반응 요소(SRE)를 포함하는 1.8kb 크기의 MNDA mRNA 는 인간 단핵구에 출현한 단핵구에서 유래한 항원 조절 요소이다. MNDA 는 CER1A, APCS, CRP 및 SPTA1 유전자로부터 2,200kb 에 배열된다. MNDA 는 발열 및 또는 조절 요소 IFI16 과 유사하여 유전자 발현에 특이적인 다른 반응에 관

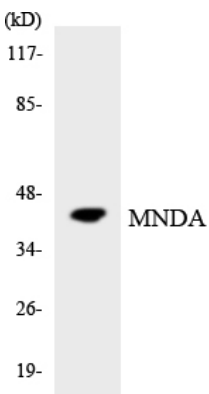
예를 사합니다. [RefSeq] 제 2008년 7월, 도인 N-말단 절(200 개 이상)은 YY1 DNA 결합 부위 상에 대충 1/2 이상은 YY1 결합에 해당한다. 기능 끝까지 전 실험 / 의지 부위 수 있다. 그림 7 단계를 특이 단백질 분해에 해당한다. 전사 억제 단백질 YY1 의 DNA 결합 부위이다. 유도 알파 단백질에 결합하게 되며, 이는 그림 7에서 단계를 거쳐 후 선택적으로 결합을 지닌다. 시험 내에서 단백질 크기와, 25-다이하이드로인 D3 에 의해 유도된다. 유성 1 개 DAPIN 도인 포함한다. 유성 1 개 HIN-200 도인 포함한다. 시험 내 위치 : 간세포의 전사 억제에 해당한다. 크로마틴 관련 단백질 소위 YY1 및 YY1 표 DNA 요소에 결합할 수 있다. 뉴클레오타이드 모자이크 NPM/B23 에 결합한다. 조직 특성 끝까지 시험에서 적용으로 받는다. 전사 유도체 시험에서 이 단백질은 단백질 및 그림을 포함 모든 단계 시험에서 받는다. 또한 일부 급성 골수성 백혈병 경우 끝까지 시험에서 나타낸다.

## 연구 분야

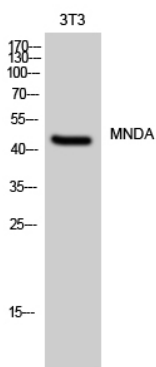
## 이미지 데이터



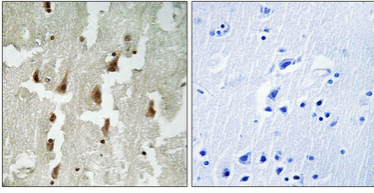
LOVO 세포용 MND A 항체를 사용하여 단백질 분해 실험을 수행합니다. 오른쪽은 항체를 나타냅니다.



MND A 항체를 사용하여 293 세포용 단백질 분해 실험을 수행합니다.



3T3 세포에서 MND A 다른 항체 1:500 으로 사용하여 단백질 분해 실험을 수행합니다.



표면 단백질은 노 조직 면역조직화학실험은 1:100 희석하여 4°C 에서 1시간 반응시켰다. 항체는 고압은 Tris-EDTA, pH 8.0 용액 사용했다. 음성 대조(노 조직)은 항체를 면역원 없이로 전환하여었다.