

제품명: MMTAG2 토끼 다클론 항체

카탈로그 번호: APRab14004

연구용 전용

요약

설명	토끼 다클론 항체
숙주	토끼
적용	WB, ELISA
반응성	인간 췌장
결합	비합
변형	수정치 없음
아이소타입	IgG
클론성	다클론
형태	액체
농도	1mg/ml
Storage	Aliquot 하여 -20°C 에 보관(12 개월 유효). 냉동/해동 반복을 피하십시오.
Shipping	Ice bags
버퍼	글리세롤 50%, 보르덴탈 0.5%, 산구방제 N 0.02%를 함유한 PBS 용액
정제	천상정제

적용

희석 비율	WB 1:500-1:2000, ELISA 1:5000-1:10000
분자량	34kDa

항원 정보

유전자명	MMTAG2
다른 이름	MMTAG2; C1orf35; Multiple myeloma tumor-associated protein 2; hMMTAG2
유전자 ID	79169.0
SwissProt ID	Q9BU76
면역원	이 항원은 인간 MMTAG2 에서 유래한 항원입니다. 용액에 포함되어 있습니다. 미신 번호 10-59

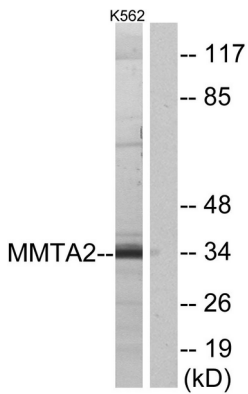
배경

세포 및 조직에서 발견되는 단백질입니다. EPO 를 포함하는 유전자 발현 조절 다분체 발현 단백질인 역할을 합니다. 5'-CGCCCCGC-3' DNA 서열 인코딩 결합 다중 형태에 대한 특이적 결합을 통해 다양한 DNA 서열을 인식할 수 있습니다. KTS 도메인은 DNA 결합에 관여하며, KTS 도메인을 통한 DNA 결합은 mRNA 에 결합하여 mRNA 대안 스플라이싱을 유도합니다. DNA 에 대한 결합은 RNA 에 결합을 유도합니다. 세포 및 조직에서 발견되는 단백질입니다. EPO 를 포함하는 유전자 발현

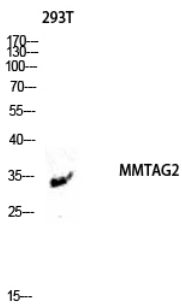
을 조절한다. 비상식게를에 발적인 역할을 한다. 5'-CGCCCCGC-3' DNA 서열을 인식하고 결합한다. 중형에이중역제및중위발 역할을 독수행한다. 같은 아미노산이 합수있다. KTS 도타미는 아미노산 전 인자로 작용수있다. KTS 도타미 포함 아미노 mRNA 에 결합 mRNA 대 또는 스플라이싱에 결합수있다. 아미노 은 DNA 에 대한 친화 및 RNA 에 결합수있다.

연구 분야

이미지 데이터



MMTAG2 항체를 사용하여 K562 세포를 웨스턴 블롯 분석했다. 오른쪽은 항체로 처리했다.



MMTAG2 항체를 사용하여 293T 세포를 웨스턴 블롯 분석을 행했다. 항체는 1:1000 으로 하였다.