

**제품명: MMP-23** 토끼 다클론 항체

**카탈로그 번호: APRab13991**

연구용 전용

## 요약

설명	토끼 다클론 항체
숙주	토끼
적용	WB, IHC, ELISA
반응성	인간 위생체
결합	비결합
변형	수정되지 않음
아이소타입	IgG
클론성	다클론
형태	액체
농도	1mg/ml
Storage	Aliquot 하여 $-20^{\circ}\text{C}$ 에 보관(12 개월 유효). 냉동/해동 반복을 피하십시오.
Shipping	Ice bags
버퍼	글세롤 50%, 보르네올 0.5%, 산구방제 N 0.02% 를 함유한 PBS 용액
정제	천상정제

## 적용

희석 비율	WB 1:500-1:2000, IHC 1:50-1:300, ELISA 1:2000-1:20000
분자량	44kDa

## 항원 정보

유전자명	MMP23A MMP23A; MMP21; MMP23B; MMP21; MMP22; Matrix metalloproteinase-23; MMP-23;
다른 이름	Femalysin; MIFR-1; Matrix metalloproteinase-21; MMP-21; Matrix metalloproteinase-22; MMP-22
유전자 ID	8510.0
SwissProt ID	O75900
면역원	이 항원은 인간 MMP-23 에 유한 항원 epitopes 를 사용 하 생 되었습니다. 아미노 범위 341-390

## 배경

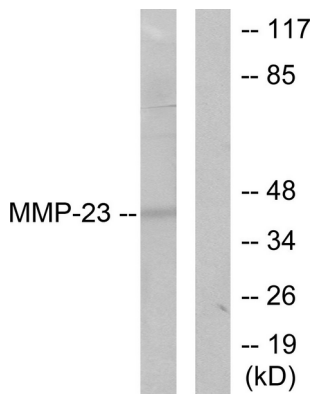
이 유전(MMP23B)는 가질 종 분해 효소(MMP) 계열 단백질을 암호화 1 번 유전자 p36.3 부위 중 유전자 포함 가질 종 분해 효소(MMP) 계열 단백질에 발현 생 조직 형성 과정

생체외 분자표지 및 질병 표지로서의 기능에 관한 데이터는 중형의 단백질에 의한 복제에 속한다 [RefSeq 제2008년7월 보안처 소위표지] 인어인 개활 효소질 TIMP2 에 의해 저해 가능 단백질 PTM: N-글리코실화 PTM: 단백질 비활형 생성될 수 있음 유성 펩타이드 M10A 계열 복합 유성 Ig 유 C2 형 단백질 유성 단백질 개활 세포내에서 단백질 분해 생성된 형태를 나타내는 것으로 특징적 주난소 관련 단백질에 속함

## 연구 분야

혈관생

## 이미지 데이터



SKOV3 세포 용해물을 MMP-23 항체를 사용하여 분석했다. 오른쪽은 합성 펩타이드이다.