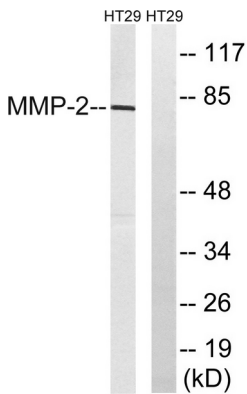


달리 이 단백질은 세포에서 합성될 수 있습니다. 이는 세포에서 단백질에 의해 합성되거나, 세포에서 S-글루타미네에 의해 합성될 수 있으며, 때때로 이 단백질은 필요하지 않습니다. 이 단백질은 신경계, 지방, 근육, 혈액, 분해, 합성, 조직, 전 등 다양한 기능에 관여하는 것으로 생성됩니다. 이 유전자 돌연변이는 Wincatalytic 활성과 관련이 있습니다. Wincatalytic 활성은 젤라틴, 히알루론산, 5, 7, 10, 히알로닌, 콜라겐, 유사열, Pro-Gln-Gly-Ile-Ala-Gly-Gln 을 절단합니다. 보안자는 소위 단백질이 아닌 2 개의 칼슘 이온 4 개를 결합합니다. 젤라틴 MMP2 결합이 토코 유전자 중 하나 [MIM:259600] 을 유발하는 원인이며, 발생 가능한 결함 및 관련 질환 (MONA) 에도 포함됩니다. 토코 유전자 중 하나인 상염색체 열성 유성 공제 증후군으로 전성 골화염과 골절 증후군을 동반하는 증후군입니다. 피부 결함은 일반적으로 나타나지 않습니다. 토코 유전자 증후군을 가진 일부 개인은 무개시 고색상 단백질과 변형 다중 및 일부 증후군을 포함하여 가지 치적인 특징과 관련이 있습니다. 그러나 이러한 특질은 항상 나타나는 것이 아니며 다른 골화 증후군과도 다를 수 있습니다. (참고: 사마리아 유전자 돌연변이는 보온 사마리아 유전자 돌연변이에 결합하여 효소를 억제합니다. 활성 단백질이 분출 시 사마리아 유전자 돌연변이에서 분해되어 효소가 합성됩니다. 효소 결함 하도틴 3 1/24 (하도틴 5) 에 의해 억제됩니다. 가능 젤라틴 콜라겐에 KiSS1 을 Gly-Ile-Leu 결합에 절단합니다. PTM: 프로틴 A는 MMP14 (MT-MMP1) 및 MMP16 (MT-MMP3) 에 의해 절단됩니다. 유성 펩티드 M10A 계열에 포함됩니다. 유성 3 개의 단백질은 형태를 포함합니다. 유성 4 개의 단백질은 사마리아를 포함합니다. 소위 연쇄 단백질 V/비파 3 의 라틴입니다. 조직 특성 정보에 대해 자세히 알아보십시오.

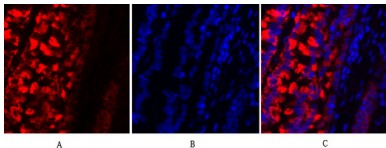
연구 분야

백혈구, 세포 분화, 이동, GnRH; 암 관련 연구, 병리학

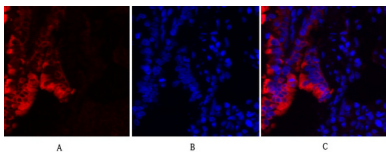
이미지 데이터



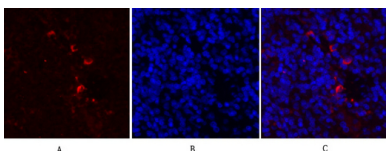
HT-29 세포 용출물 MMP-2 항체 사용에 의해 단백질 분해됩니다. 오른쪽은 항체로 처리했습니다.



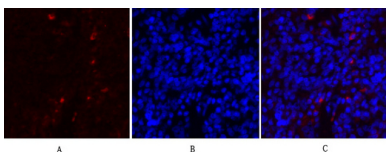
주위 조직의 면역형광 분석 1. MMP-2 다중항체(빨색)를 1:200 으로 하하여 4°C 에서 1시간 반응시켰다. 2. Cy3 표된 이항체를 1:300 으로 하하여 30분 동안 반응시켰다. 3. 그림 B: DAPI (파란색) 염색 (10 분). 그림 A: 표적 부위. 그림 B: DAPI 염색. 그림 C: A 와 B 의 합성



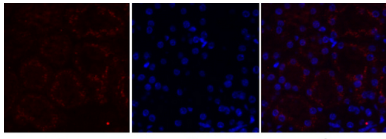
주위 조직의 면역형광 분석 1. MMP-2 다중항체(빨색)를 1:200 으로 하하여 4°C 에서 1시간 반응시켰다. 2. Cy3 표된 이항체를 1:300 으로 하하여 30분 동안 반응시켰다. 3. 그림 B: DAPI (파란색) 염색 (10 분). 그림 A: 표적 부위. 그림 B: DAPI 염색. 그림 C: A 와 B 의 합성



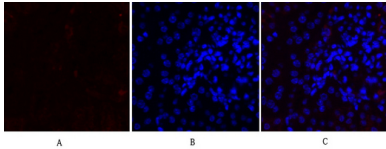
주위 조직의 면역형광 분석 1. MMP-2 다중항체(빨색)를 1:200 으로 하하여 4°C 에서 1시간 반응시켰다. 2. Cy3 표된 이항체를 1:300 으로 하하여 30분 동안 반응시켰다. 3. 그림 B: DAPI (파란색) 10 분 염색. 그림 A: 표적 부위. 그림 B: DAPI 염색. 그림 C: A 와 B 의 합성



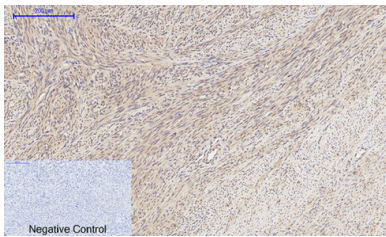
주위 조직의 면역형광 분석 1. MMP-2 다중항체(빨색)를 1:200 으로 하하여 4°C 에서 1시간 반응시켰다. 2. Cy3 표된 이항체를 1:300 으로 하하여 30분 동안 반응시켰다. 3. 그림 B: DAPI (파란색) 10 분 염색. 그림 A: 표적 부위. 그림 B: DAPI 염색. 그림 C: A 와 B 의 합성



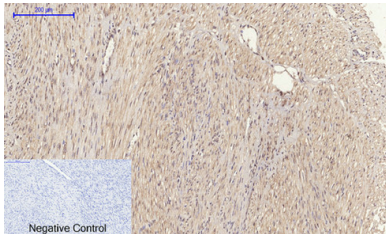
생리상조피면역항원분석 1. MMP-2 다중항체발색을 1:200으로 하하여 4°C에서 1시간 동안 반응시켰다. 2. Cy3 표된 아 항를 1:300으로 하하여 50분 동안 반응시켰다. 3. 그림 B: DAPI(핵색 염색) 10분. 그림 A: 표적부위 그림 B: DAPI 염색 그림 C: A와 B의 합성



생리상조피면역항원분석 1. MMP-2 다중항체발색을 1:200으로 하하여 4°C에서 1시간 동안 반응시켰다. 2. Cy3 표된 아 항를 1:300으로 하하여 50분 동안 반응시켰다. 3. 그림 B: DAPI(핵색 염색) 10분. 그림 A: 표적부위 그림 B: DAPI 염색 그림 C: A와 B의 합성



피부표본인간피부면역항원분석 1. MMP-2 다중항를 1:200으로 하하여 4°C에서 1시간 동안 반응시켰다. 2. 항체를 을 위해 pH 6.0의 시트린 부동 용을 사용했다(98°C 이상 20분). 3. 차항를 1:200으로 하하여 50분 동안 반응시켰다. 음성대조군은 차항를 사용했다.



피부표본인간피부면역항원분석 1. MMP-2 다중항를 1:200으로 하하여 4°C에서 1시간 동안 반응시켰다. 2. 항체를 을 위해 pH 6.0의 시트린 부동 용을 사용했다(98°C 이상 20분). 3. 차항를 1:200으로 하하여 50분 동안 반응시켰다. 음성대조군은 차항를 사용했다.