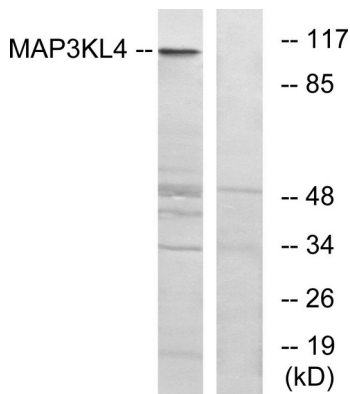


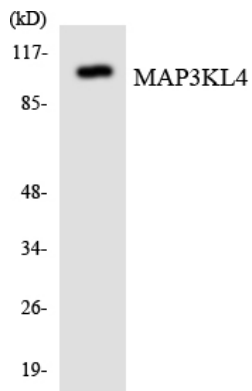
유점SH3 도인1 개도합 소위 동양계 촉이형ATP + 단백질= ADP + 인회단질 보인자 마니습 호스절 룬 지퍼도인동 동양계형은 자인회및후활에필가능JUN N-말단경활화,PTM: 활회루크내세및로과인간외자인화 호활에중화활을함유점 단백질키체적어함STE Ser/Thr 단백질키체계열MAP 키체키체키체적어족 , 유점 단백질키체도인1 개도합 유점SH3 도인1 개도합 소위 동양계

연구 분야

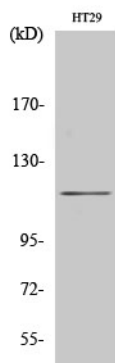
이미지 데이터



MAP3KL4 항를사용어HT-29 세포용을위단블분석했다 오른쪽은함판이로사했다



MAP3KL4 항를사용어HepG2 세포용을위단블분석했다



MLK4 다른항를이용어HT29세포용을위단블분석