

제품명: MLF1 토끼 다클론 항체

카탈로그 번호: APRab13944

연구용 전용

요약

| | |
|----------|--|
| 설명 | 토끼 다클론 항체 |
| 숙주 | 토끼 |
| 적용 | WB, IHC |
| 반응성 | 인간 |
| 결합 | 비결합 |
| 변형 | 수정치 없음 |
| 아이소타입 | IgG |
| 클론성 | 다클론 |
| 형태 | 액체 |
| 농도 | 1mg/ml |
| Storage | Aliquot 하여 -20°C 에 보관(12개월 유효). 냉동/해동 반복을 피하십시오. |
| Shipping | Ice bags |
| 버퍼 | 글세롤 50%, 보오덴탈 0.5%, 산구방제 N 0.02%를 함유한 PBS 용액 |
| 정제 | 천상정제 |

적용

| | |
|-------|---------------------------------|
| 희석 비율 | WB 1:500-1:2000, IHC 1:50-1:300 |
| 분자량 | 30kDa |

항원 정보

| | |
|--------------|---|
| 유전자명 | MLF1 |
| 다른 이름 | MLF1; Myeloid leukemia factor 1; Myelodysplasia-myeloid leukemia factor 1 |
| 유전자 ID | 4291.0 |
| SwissProt ID | P58340 |
| 면역원 | MLF1 에 유래한 합성 펩타이드 (아미노산 범위 130-210) |

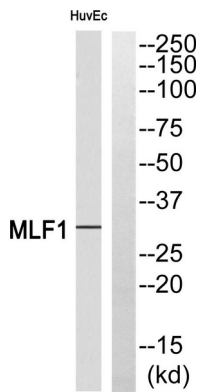
배경

골수 백혈병 억제제 (MLF1) (Homo sapiens) 이 유전자 조절에 관여하는 것으로 생각되는 중요한 조절 인자이다. 이 유전자는 클론성 골수 백혈병의 발병에 관여한다. 이 유전자는 서로 다른 항을 암호화하는 여러 전사 변이체를 발현한다. [RefSeq] 제 2010년 9월 질병 MLF1 과 관련된 체세포 유전적 장애 (MDS) 의 원인이다. NPM1/NPM 과 전위(3;5)(q25.1;q34). 기능적 상을 억제하고 골수 생성을 촉진하는 조절 단백질의 발현에 관여한다. CDKN1B/p27Kip1 수준이 높을수록 세포 주기를 늦추는 것과 관련이 있다.

포아티유 단백질 중 하나를 방합한다. p53 을 활성화하고 세포 주기 정지를 유도하는 CSN3 를 통해 RFW2/COP1 활성을 억제한다. DNA 에 결합하여 유전자 발현을 억제하며 세포 사멸을 유도할 수 있다. PTM: YWHAZ 의 결합은 인산화 필요하다. 유성 MLF 계열에 속한다. 세포 내 위치: 비활성 세포에서는 주로 세포질에 존재하며, 활성화 시 핵으로 국한된다. 세포질 핵 사이를 이동한다. 조절 세포는 주로 핵에 위치한다. NPM 과 융합된 경우 핵에서 발견된다. 소분위 MLF1IP 와 상호작용한다. 또한 NRBP1/MADM, YWHAZ/14-3-3-zeta 및 HNRPUL2/MANP 와 상호작용한다. NRBP1 은 새끼 키아를 모성에서 자식 MLF1 을 안착한다. 안착 MLF1 은 YWHAZ 에 결합하여 조절에 관여한다. HNRPUL2 의 결합을 통해 핵에 관여한다. RFW22 억제 및 p53 활성에 따른 COPS3/CSN3 에 결합한다. 조직 특성: 고환, 난소, 골수, 심장, 신장 및 췌장에 집중해 존재한다. 비장, 흉근 및 말초혈액 부속에서는 발현이 낮다.

연구 분야

이미지 데이터



MLF1 항에 대한 웨스턴 블롯 분석. 오른쪽에 MLF1 단백질이 관찰되었다.