

제품명: MKP-1/2 토끼 다클론 항체

카탈로그 번호: APRab13932

연구용 전용

요약

설명	토끼 다클론 항체
숙주	토끼
적용	WB, IHC, ICC/IF, ELISA
반응성	인간 쥐 생체
결합	비결합
변형	수정치 없음
아이소타입	IgG
클론성	다클론
형태	액체
농도	1mg/ml
Storage	Aliquot 하여 -20°C 에 보관(12 개월 유효). 냉동/해동 반복을 피하십시오.
Shipping	Ice bags
버퍼	글세롤 50%, 보오덴탈 0.5%, 산기방부제 0.02%를 함유한 PBS 용액
정제	천상정제

적용

희석 비율	WB 1:500-1:2000, IHC 1:100-1:300, ICC/IF 1:50-1:200, ELISA 1:10000-1:20000
분자량	41kDa

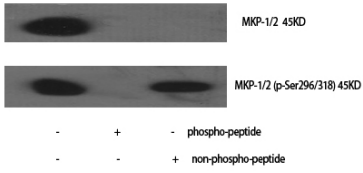
항원 정보

유전자명	DUSP1/4 DUSP1; CL100; MKP1; PTPN10; VH1; Dual specificity protein phosphatase 1; Dual specificity protein phosphatase hVH1; Mitogen-activated protein kinase phosphatase 1; MAP kinase phosphatase 1; MKP-1; Protein-tyrosine phosphatase CL100; DUSP4;
다른 이름	
유전자 ID	1843/1846
SwissProt ID	P28562/Q13115
면역원	이 항원은 인간 MKP-1/2 에서 유래한 항원을 사용하였습니다. 예상 분량: 261-310

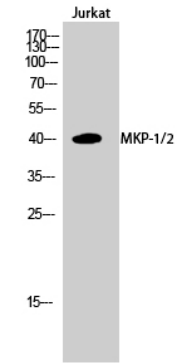
배경

DUSP1 유전자는 인슐린 신호 전달 및 성장 인자 억제에 관여하는 키나아제 억제제입니다. 유전자 발현은 발달 및 노후에 걸쳐 다양한 조직에서 관찰되며, 특히 뇌, 간, 췌장, 근육, 피부, 혈액, 그리고 면역 세포에서 관찰됩니다.

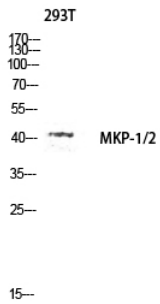
MKP-1/2 항을 1:1000 희석하여 양세포 배양 배양액에 대한 위던 부분을 수행했다



1:1000 희석한 MKP-1/2 항을 사용하여 Jurkat 세포 배양액에 대한 위던 부분을 수행했다



MKP-1/2 항을 사용하여 293T 세포 배양액에 대한 위던 부분을 수행했다. 희석은 1:1000으로 하였다



Hela KB 293T SH-SY5Y 세포 배양액에 대한 위던 부분을 수행했다. 희석은 1:1000으로 하였다

