

제품명: MIXL1 토끼 다클론 항체

카탈로그 번호: APRab13922

연구용 전용

요약

설명	토끼 다클론 항체
숙주	토끼
적용	WB, ELISA
반응성	인간 쥐
결합	비결합
변형	수정치 없음
아이소타입	IgG
클론성	다클론
형태	액체
농도	1mg/ml
Storage	Aliquot 하여 -20°C 에 보관(12개월 유효). 냉동/해동 반복을 피하십시오.
Shipping	Ice bags
버퍼	글세롤 50%와 산구방제 N 0.02%를 함유한 PBS 용액
정제	천상정제

적용

희석 비율	WB 1:500-1:2000, ELISA 1:5000-1:20000
분자량	25kDa

항원 정보

유전자명	MIXL1 MIXL
다른 이름	-
유전자 ID	83881.0
SwissProt ID	Q9H2W2
면역원	인간 배양 세포 유래 항원 펩타이드 (아미노산 범위 90-170)

배경

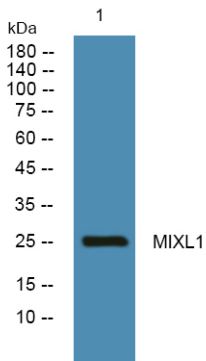
MIXL1(Mix paired-like homeobox)은 Homo sapiens 의 호메오박시인 단백질 발생 과정에서 세포 운명을 조절하는 전사인자이다(Hart et al., 2005 [PubMed 15982639]). [OMIM 제등 2008년 3월, 가능 MIXL1은 적절한 축삭경로 내 입형 형성 및 배형에 중요한 역할을 하는 전사인자이다. 원시 줄기에서 혈색소로의 전환을 인분해할 수 있으며 중엽 전 세포의 도입 및 중엽 단계 적용이 혈색소 및 혈관 형성에 중요하다. 또한 배생 과정에서 심장 형성에도 중요하다. 보라유리 발현은 성장 조절 역할을 한다. PTM: 여러 유이서인

호된다. 유성 페드호박기에는 유성1 개의 DNA 결합도 포함한다. 조특성 전사 및 아랍조에 포함다. 상열에서는 마수B 및 람에 포함다. 이는 바 줄 서에 포함다 (단백질 수준).

연구 분야

-

이미지 데이터



PC12 세포를 위한 분석, MIXL1 표지 농도 1:1000, 4°C에서 1시간 반응했다.