

**제품명: MIP-T3** 토끼 다클론 항체

**카탈로그 번호: APRab13914**

연구용 전용

## 요약

설명	토끼 다클론 항체
숙주	토끼
적용	WB, IHC, ICC/IF, ELISA
반응성	인간 쥐 마우스
결합	비결합
변형	수정치 없음
아이소타입	IgG
클론성	다클론
형태	액체
농도	1mg/ml
Storage	Aliquot 하여 -20°C 에 보관(12 개월 유효). 냉동/해동 반복을 피하십시오.
Shipping	Ice bags
버퍼	글리세롤 50%, 보르덴탈 0.5%, 산구방제인 0.02%를 함유한 PBS 용액
정제	천상정제

## 적용

희석 비율	WB 1:500-1:2000, IHC 1:100-1:300, ICC/IF 1:200-1:1000, ELISA 1:5000-1:20000
분자량	78kDa

## 항원 정보

유전자명	TRAF3IP1
다른 이름	TRAF3IP1; MIPT3; TRAF3-interacting protein 1; Interleukin-13 receptor alpha 1-binding protein 1; Microtubule-interacting protein associated with TRAF3; MIP-T3
유전자 ID	26146.0
SwissProt ID	Q8TDR0
면역원	이 항원은 인간 MIPT3에서 유래한 항원이다. 사용되어서는 안 된다. 아민산 범위 221-270

## 배경

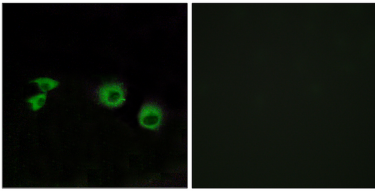
가능 IL13RA1 에 결합하여 IL13 신호전달을 억제하는 역할을 한다. IL13 유 STAT6 인화전활 및 DNA 결합에 관여한다. TRAF3 및 DISC1 을 매개로 유한다. 유성 TRAF3IP1 계열에 속한다. 세포내에서 매개된 소위 IL13RA1 과 상호한다. 매개관 TRAF3 및 DISC1 에 결합한다. 조직성 또는 조직에 존재한다. 가능 IL13RA1 에 결합하여 IL13 신호전달을 억제하는 역할

을함다.IL13 유. STAT6 인화전.활및DNA 결합의에관함다. TRAF3 및DISC1 을새관로조함다. 유성. TRAF3IP1 계에함다. 세포내위. 매. 관. 소위. IL13RA1 과상조함다. 매. 관. TRAF3 및DISC1 에결함다. 조. 특. 성. 도. 조. 적. 에. 조. 함. 다.

## 연구 분야

-

## 이미지 데이터



MIPT3 항체를이용한MCF7 세포의면형분석. 오른쪽은항체없이로차한결입니다.