

제품명: MIP-1 β 토끼 다클론 항체

카탈로그 번호: APRab13909

연구용 전용

요약

설명	토끼 다클론 항체
숙주	토끼
적용	WB, IHC
반응성	인간 쥐 마우스
결합	비결합
변형	수정치 없음
아이소타입	IgG
클론성	다클론
형태	액체
농도	1mg/ml
Storage	Aliquot 하여 -20°C 에 보관(12 개월 유효). 냉동/해동 반복을 피하십시오.
Shipping	Ice bags
버퍼	글리세롤 50%, 보오덴탈 0.5%, 산구방제인 0.02%를 함유한 PBS 용액
정제	천상정제

적용

희석 비율	WB 1:500-1:2000, IHC 1:50-1:300
분자량	16kDa

항원 정보

유전자명	CCL4 CCL4; LAG1; MIP1B; SCYA4; C-C motif chemokine 4; G-26 T-lymphocyte-secreted protein;
다른 이름	HC21; Lymphocyte activation gene 1 protein; LAG-1; MIP-1-beta(1-69); Macrophage inflammatory protein 1-beta; MIP-1-beta; PAT 744; Protein H400; SIS-gamma; Small-inducible cytokine A4; T-cell activation protein 2; ACT-2
유전자 ID	388372.0
SwissProt ID	P13236
면역원	이 항체는 인간 CCL4 의 N-말단에서 유한한 펩타이드를 사용하여 생성되었습니다. 이 펩타이드는 41-90

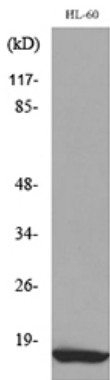
배경

이 유전자에 의해 코딩된 단백질은 막관유성 모노키민이며 CD8+ T 세포에서 생산되는 주요 HIV 억제인자 중 하나이다. 코딩된 단백질은 HIV 억제 및 증감을 가지고 있다 [RefSeq 제 2012년 2월, 대체물 CCL4L1 및 CCL4L2 유전자는 비딩 영역이 다르다. 따라서 두 유전자에 대체물이 생성된다. 주위 원문 (PubMed:9521068) CCR8 의 리간드로 생각된다. 가능 CCR5 또는 CCR1 을 발하는 세포의 부착을 유도하는 것으로 보인다. CCR5 를 발하는 말초혈액에서 HIV 복제를 억제하는 기능 및 HIV 억제 특성을 가진 것으로 보인다. CCR5 에 결합한다. CD8+ T 세포에서 생산되는 주요 HIV 억제인자 중 하나이다. 결합 MIP-1-베타는 HIV-1, HIV-2 및 시안인면역결핍 바이러스 (SIV) 의 다양한 균에 대해 중추적인 억제 특성을 가진다. 표준형인 MIP-1-베타(3-69)는 케르닌 수용체 CCR5 의 표면 발현을 조절하고 세포에서 HIV-1 의 CCR5 매개 진입을 억제하는 능력을 유한다. MIP-1-베타(3-69)는 또한 CCR1 및 CCR2 동형B 의 리간체이다. 유독 유분 단백질에 의해 유도된다. 온인정호 대식세포 중 단백질인 단백질 CC4L1 유전자 복제 수는 가변적이다. 대부분이 가지는 예제 개체에 ~6 개의 사를 가지고 있다. PTM: N-말단 기종 MIP-1-베타(3-69)는 말초 혈액 혈류에서 분해된 후 단백질 분해에 의해 절단되어 생성된다. 유성 연극 단백질 (케르닌 CC) 계열에 속한다. 소위 MIP-1-알파(4-69)와 MIP-1-베타(3-69)의 동형체 및 동형이다. 소위 CCR5 외상 조절한다. 조직 특성 B 세포에서 검출된다.

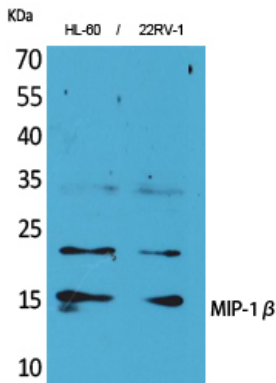
연구 분야

TGF-베타 신호 전달 경로

이미지 데이터



HL-60 세포 용출물을 CCL4 항체를 사용하여 웨스턴 블롯 분석한다



HL-60 및 22RV-1 세포에 대한 MIP-1β 다른 항체를 사용하여 웨스턴 블롯 분석. 이 항체는 1:20000 오히려 낮다