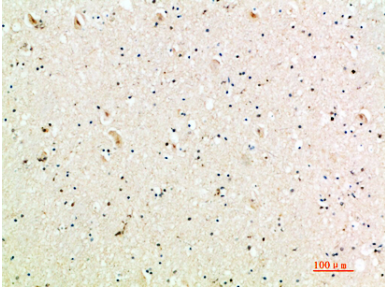


TNF- α 에 의해 유래가 중된 온인정호 CXCL9 항류 유성 연타인알(카르인CxC) 계발에함

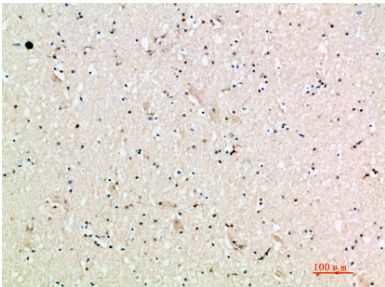
연구 분야

사혈인사혈인수용체항류 카르인 틀유사형체

이미지 데이터



표면이포된인노조직면적조직화분에서항류는1:200 으로학하였다



표면이포된인노조직면적조직화분에서항류는1:200 으로학하였다