

**제품명:** 마이크로세팔린 토끼 다클론 항체

**카탈로그 번호:** APRab13894

연구용 전용

## 요약

설명	토끼 다클론 항체
숙주	토끼
적용	WB, IHC, ICC/IF, ELISA
반응성	인공 쥐
결합	비결합
변형	수정치 없음
아이소타입	IgG
클론성	다클론
형태	액체
농도	1mg/ml
Storage	Aliquot 하여 -20°C 에 보관(12 개월 유효). 냉동/해동 반복을 피하십시오.
Shipping	Ice bags
버퍼	글세롤 50%, 보르덴탈 0.5%, 산구방제 N 0.02%를 함유한 PBS 용액
정제	천상정제

## 적용

희석 비율	WB 1:500-1:2000, IHC 1:100-1:300, ICC/IF 1:50-1:200, ELISA 1:20000-1:40000
분자량	93kDa

## 항원 정보

유전자명	MCPH1
다른 이름	MCPH1; Microcephalin
유전자 ID	79648.0
SwissProt ID	Q8NEM0
면역원	이 항원은 인간 MCPH1 에서 유한한 펩타이드를 용해성으로 생산되었다. 아민산 범위 91-140

## 배경

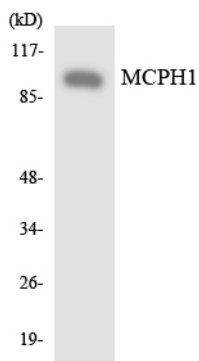
이 유전자는 DNA 손상 반응 단백질 암호화다. 암호화 단백질은 세포의 종가 체 1 의 역정안화를 유도하며 G2/M 체로의 정에 관할 수 있다. 이 유전자 돌연변이는 원형성 인체 열성 독성 1 형 (MCPH1) 및 뇌 인체 열성 증후군과 관련이 있다. 대체로 이 유전자는 변형이 보고되었다. [RefSeq 제 2010 년 2 월, 질병 MCPH1 유전자 결함은 독성 및 정 자를 통한 뇌 인체 열성 증후군 (PCC 증후군)의 원인이었다. MIM:606858]. PCC 증후군은 독성 저장 및 인체 열성 증후군을 특징으로 하는 질환이다. 이 질환을 가지는 알츠하이머병 환자에서 유전자 결함은 10~15% 로 보고되었다.

며 중 G-밴드 절편 중 없음 다 절편 MCPH1 유전자 결함은 원상 수증기 형(MCPH1) [MIM:251200]의 원이며 정상 수증기 또는 수증기 배양도 함다 수증기 대물대 인양 발광도 β 표현  
 차 이상은 경우 정상 함다 뇌 무게 현하 감하 함다 파절 불정호로 증다 이 현하 큰 감하 불하 뇌 양 배양 비적절 보 증다 이 때 파절 크에 큰 수 없음 다 원상 수증기 다른 증기적 정하 심  
 각 인 양적 결함 없음 것으로 증명 함다 이 절은 상체 양 함다 유 함다 가능 염체 증기 DNA 손상 원서 파변에 현 함다 상 발 함다 파절 크 절에 열 함다 있음 가 하 MCPH1 결함 세  
 또는 분열 후 염체 증기 이 함다 온 인 장 A grey matter - 2005 년 11 월 64 호 유 성 3 개 BRCT 도 변을 포함 조적 특 성 태 뇌 간 및 신에 함다 함

## 연구 분야

후유화핵산염 DNA/RNA; DNA 손상 및 복구 DNA 손상 반응 BRCT 도 변 단백질

## 이미지 데이터



HT-29 세포 용출물 MCPH1 항체 사용에 의해 단백질 분해되었다