

제품명: Mi2- β 토끼 다클론 항체

카탈로그 번호: APRab13880

연구용 전용

요약

설명	토끼 다클론 항체
숙주	토끼
적용	IHC, ICC/IF, ELISA
반응성	인간
결합	비결합
변형	수정치 없음
아이소타입	IgG
클론성	다클론
형태	액체
농도	1mg/ml
Storage	Aliquot 하여 -20°C 에 보관(12개월 유효). 냉동/해동 반복을 피하십시오.
Shipping	Ice bags
버퍼	글세롤 50%, 보르덴탈 0.5%, 산구방제 N 0.02%를 함유한 PBS 용액
정제	천상정제

적용

희석 비율	IHC 1:100-1:300, ICC/IF 1:200-1:1000, ELISA 1:10000-1:20000
분자량	-

항원 정보

유전자명	CHD4
다른 이름	CHD4; Chromodomain-helicase-DNA-binding protein 4; CHD-4; ATP-dependent helicase
유전자 ID	1108.0
SwissProt ID	Q14839
면역원	이 항원은 인간 CHD4 애쉬유한항원편이를 사용하여 생성되었습니다. 애쉬번호: 571-620

배경

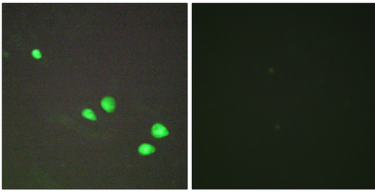
이 유전자는 SNF2/RAD54 헬리케이스에 속하며, 이는 DNA 손상 재조합 및 DNA 복합의 주요 구성 요소이며, 후유종 전이 억제에 중요한 역할을 합니다. 과발현은 이 단백질에 대한 항을 생성하며, 이 유전자 체세포 돌연변이는 장형 뇌종양과 관련이 있습니다. 대체 스플라이싱에 의한 이 항원 발현은 여러 변이체를 생성합니다. [RefSeq 제 2014년 7월, 질병 과발현형 MI-2 양성 항원 발현은 주요 항원]

중화 가능 전사 조절부추징 PTM: DNA 손상 ATM 또는 ATR 에 의한 히포 유성 SNF2/RAD54 할체계열에 포함 유성 할체 ATP 결합도인 1 가를 포함 유성 할체 C-말단도인 1 가를 포함 유성 크로모도인 2 가를 포함 유성 PHD 형언순각 2 가를 포함 소위 뉴클레오솜과 핵 및 핵외체 (NuRD) 의 핵 복합체 중 구성요 TRIM27 과 상호작용 ATR 및 HDAC2 를 포함하는 복합체 및 KLF1 과 상호작용 이상작용 KLF1 의 유전자에 의해 KLF1 의 전사 억제된다

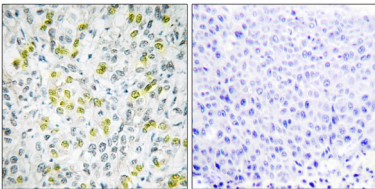
연구 분야

면역학

이미지 데이터



CHD4 항체로 염색한 HepG2 세포의 면역형광분석. 오른쪽 그림은 항체 염색이 되지 않은 결과이다.



표본에 포함된 인간 간 조직에 대한 CHD4 항체로 염색한 면역조직화 분석. 오른쪽 그림은 항체 염색이 되지 않은 결과이다.