

제품명: mGluR-8 토끼 다클론 항체

카탈로그 번호: APRab13866

연구용 전용

요약

설명	토끼 다클론 항체
숙주	토끼
적용	WB, IHC, ICC/IF, ELISA
반응성	인간 쥐 생체
결합	비결합
변형	수정치 없음
아이소타입	IgG
클론성	다클론
형태	액체
농도	1mg/ml
Storage	Aliquot 하여 -20°C 에 보관(12 개월 유효). 냉동/해동 반복을 피하십시오.
Shipping	Ice bags
버퍼	글리세롤 50%, 보오덴탈 0.5%, 산기방제 N 0.02% 를 함유한 PBS 용액
정제	천상정제

적용

희석 비율	WB 1:500-1:2000, IHC 1:100-1:300, ICC/IF 1:50-1:200, ELISA 1:5000-1:20000
분자량	100kDa

항원 정보

유전자명	GRM8
다른 이름	GRM8; GPRC1H; MGLUR8; Metabotropic glutamate receptor 8; mGluR8
유전자 ID	2918.0
SwissProt ID	O00222
면역원	이 항원은 인간 mGluR8 에서 유래한 항원입니다. 용액에 포함되어 있습니다. 아미노산 범위 841-890

배경

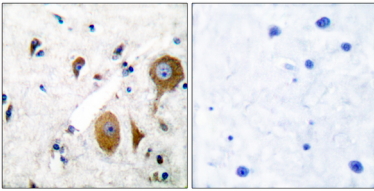
안에서, 글루타메트는 중추 신경계의 주요 흥성 신경전달물질이며, 이 신경전달물질은 대뇌 피질에서 가장 높은 농도를 나타냅니다. 글루타메트 수용체는 주로 흥성 신경전달물질인 글루타메트에 의해 활성화되며, 이는 신경 회로에서 중요한 역할을 합니다. 대뇌 피질에서 글루타메트 수용체는 G 단백질 결합 수용체 계열로, 세포막을 가로질러 신호 전달 매커니즘의 하위 특성을 가진 3 개의 그룹으로 나뉩니다. 그룹 I에는 GRM1 과 GRM5 가 포함되며, 이 수용체는 G α q/i 에 결합하여 PLC를 활성화하는 것으로 알려져 있습니다. 그룹 II에는 GRM2 와 GRM3 가 포함되며, 그룹 III에는 GRM4, GRM6, GRM7 및 GRM8 이 포함됩니다. 그룹 I 외의 수용체는 cAMP 신호 전달 경로의 주요 단

렌이한 지용성 단백질로 다량으로 분포하는 데는 물론이전 단계에서부터 글루탐산 수용체 아형의 발현을 억제하는 단백질에 해당한다. 유성G 단백질결합수용체 계열에 속한다. 시냅스 PICK1 과 상호작용한다.

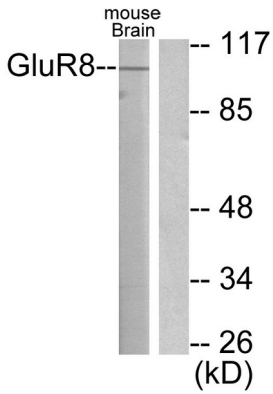
연구 분야

신경신경계 수용체 연구

이미지 데이터



mGluR8 항체를 이용한 뇌 조직의 면역조직화 분석. 오른쪽 그림은 항체 처리 전의 결과이다.



mGluR8 항체를 이용하여 마우스 뇌 조직을 웨스턴 블롯 분석했다. 오른쪽은 항체 처리 전의 결과이다.