

제품명: mGluR-7 토끼 다클론 항체

카탈로그 번호: APRab13865

연구용 전용

요약

설명	토끼 다클론 항체
숙주	토끼
적용	WB, IHC, ICC/IF, ELISA
반응성	인간 쥐 생체
결합	비결합
변형	수정치 없음
아이소타입	IgG
클론성	다클론
형태	액체
농도	1mg/ml
Storage	Aliquot 하여 -20°C 에 보관(12개월 유효). 냉동/해동 반복을 피하십시오.
Shipping	Ice bags
버퍼	글리세롤 50%, 보오덴탈 0.5%, 산기방부제 0.02%를 함유한 PBS 용액
정제	천상정제

적용

희석 비율	WB 1:500-1:2000, IHC 1:100-1:300, ICC/IF 1:200-1:1000, ELISA 1:10000-1:20000
분자량	100kDa

항원 정보

유전자명	GRM7
다른 이름	GRM7; GPRC1G; MGLUR7; Metabotropic glutamate receptor 7; mGluR7
유전자 ID	2917.0
SwissProt ID	Q14831
면역원	이 항원은 인간 mGluR7 에서 유래한 항원을 사용하였습니다. 미순정량 866-915

배경

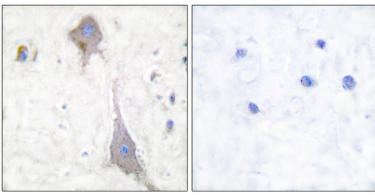
인간 중추 신경계에서, 글루타메이트는 주요 흥분성 신경전달물질이며, 인공 및 자연 글루타메이트 수용체를 모두 활성화한다. 글루타메이트 신경전달은 정신 건강의 대부분에 관여하며, 인간 행동 특성에서 조절될 수 있다. 특정 글루타메이트 수용체는 G 단백질 결합 수용체 계열의 7차 막 단백질이며, 특정 구조적 특성을 기준으로 세 그룹으로 분류된다. 그룹 1은 GRM1과 GRM5를 포함하며, 이들 수용체는 GPCR에 C를 활성화하는 것으로 알려져 있다. 그룹 2는 GRM2와 GRM3를 포함하며, 그룹 3은 GRM4, GRM6, GRM7 및 GRM8을 포함하며, 이들 수용체는 cAMP 신호전달 경로의 주요 구성 요소이다.

재판용제제신은 수다름다. 양이형을입하는 여전사본이개발되었습니다. 가능. 클리프수용체 이상위함은 이상고후함을여하는 G 단말에의해됩니다. 유성G 단말결합수용체 3(GC-CR3) 결합한다. 소위 PICK1 과상작용한다. 조특성 뇌외영역 특히 대뇌피해및뇌에발됩니다. 배경조제외 GRM7 이형함은 여형3 과이형4 에주된것으로보입니다.

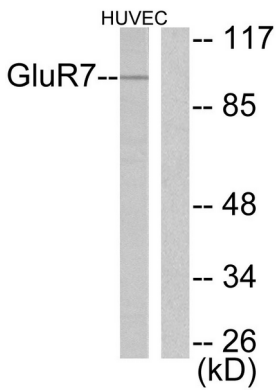
연구 분야

신경생리및수용체상작용

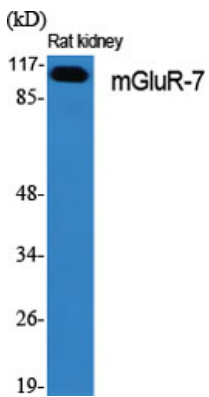
이미지 데이터



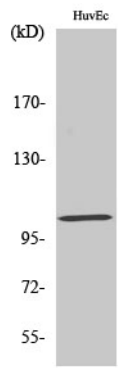
피편에표된인노조제에대한면역조직화학분석 mGluR7 항체사용. 오른쪽 그림은합판막이로차한결합이다.



mGluR7 항체사용하여HUVEC 세포용체를위던분석했다. 오른쪽은합판막이로차했다.



mGluR-7 다른항체를이용한양해의위던분석



mGluR-7 단백질이 HuvEc 세포에서 발현되는지 분석