

**제품명: mGluR-2/3** 토끼 다클론 항체

**카탈로그 번호: APRab13860**

연구용 전용

## 요약

설명	토끼 다클론 항체
숙주	토끼
적용	WB, IHC, ICC/IF, ELISA
반응성	인간 쥐 생체
결합	비결합
변형	수정되지 않음
아이소타입	IgG
클론성	다클론
형태	액체
농도	1mg/ml
Storage	Aliquot 하여 $-20^{\circ}\text{C}$ 에 보관(12 개월 유효). 냉동/해동 반복을 피하십시오.
Shipping	Ice bags
버퍼	글리세롤 50%, 보오 단백질 0.5%, 산기방부제 N 0.02%를 함유한 PBS 용액
정제	천상정제

## 적용

희석 비율	WB 1:500-1:2000, IHC 1:100-1:300, ICC/IF 1:50-1:200, ELISA 1:10000-1:20000
분자량	100kDa

## 항원 정보

유전자명	GRM2
다른 이름	GRM2; GPRC1B; MGLUR2; Metabotropic glutamate receptor 2; mGluR2; GRM3; GPRC1C; MGLUR3; Metabotropic glutamate receptor 3; mGluR3
유전자 ID	2912/2913
SwissProt ID	Q14416/Q14832
면역원	이 항체는 인간 mGluR2/3 에서 유한한 펩타이드를 사용하여 생성되었습니다. 아민산 범위 823-872

## 배경

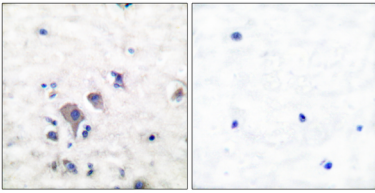
인간에서, 글루타메트 수용체는 중추 신경계와 주변 신경계 모두에서 다양한 대상 글루타메트 수용체를 독화합니다. 글루타메트 수용체는 정신 건강의 많은 측면에 관여하며, 알코올 및 약물 남용에 관련되어 있습니다. 대상 글루타메트 수용체는 G 단백질 결합 수용체 계열, 열안정성, 특정 신호 전달 매커니즘 및 약제학적 특성을 갖춘 3 개의 그룹으로 나뉩니다. 그룹 1은 GRM1 과 GRM5 가 포함되며, 이 수용체는 포스포리제

C를 활성화하는 것으로 알려져 있습니다. 그룹 I에는 GRM2와 GRM3가 포함되고 그룹 II에는 GRM4, GRM6, GRM7 및 GRM8이 포함됩니다. 그룹 III 유형은 cAMP 신호 전달 경로의 역할과 관련이 있지만 작용 메커니즘은 아직 불분명합니다. 이 연구는 GRM2와 GRM3가 유사한 기능을 수행하는 두 가지 전사체를 발현하는 것을 보여줍니다. 이 글루타메이트 수용체 유형은 뇌에서 다른 글루타메이트 수용체 유형과 마찬가지로 다양한 조직에서 발현되는 것으로 나타났습니다. 신경 전달 물질을 매개하는 시냅스 형성 또는 시냅스 안정성에 관여할 수 있습니다. 유사성 G 단백질 결합 수용체 3 계열에 속합니다. 소위 GRASP와 상동합니다. 조직 특이성 생인노외류유아태아에서 발현됩니다.

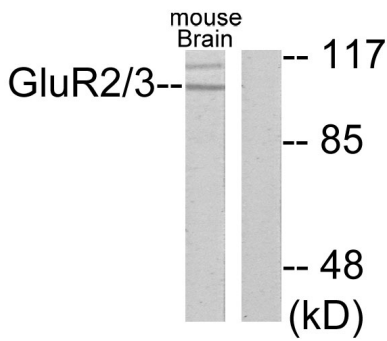
## 연구 분야

신경생리학적 수용체 응용

## 이미지 데이터



표면에 표지된 인노외류유아태아에서 mGluR2/3 항체 사용. 오른쪽 그림은 항체 양이 낮아져서 덜 염색된 결과입니다.



mGluR2/3 항체 사용이 마우스 뇌를 위해 더 이상 분해되지 않습니다. 오른쪽 그림은 항체 양이 낮아져서 덜 염색된 결과입니다.