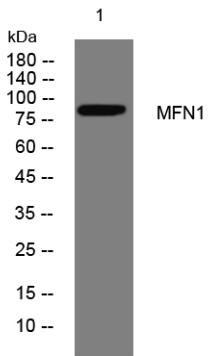


- . 코일 구조 영역에 대해 더 나은 구조적 방향을 마이크로야동에 필요한 역할을 할 수 있다(유사성). 그러나 중립 복합체에 참여하여 조립성 면에서 신장성에 대한 높은 수준을 보인다.
- . 이 단백질은 펩타이드 결합 부위에 결합될 수 있다.

연구 분야

신경학, 신경퇴행성 질환, 신경성 질환, 파킨슨병, 표지 및 세포막, 세포 소관막, 세포 소관막, 마이크로야동, 신장성 2 차 전사, 뉴클레오타이드, GTP; 대사 경로 및 신경 마이크로야동, 마이크로야동, 미토콘드리아 (분열 및 융합)

이미지 데이터



HCT116 세포 용출물 100 μg/lane, MFN1 항체 농도 1:1000, 4°C에서 1시간 반응시켰다.