

제품명: 메트 토끼 다클론 항체

카탈로그 번호: APRab13831

연구용 전용

요약

설명	뮌다클론항체
숙주	뮌
적용	WB,IHC,ICC/IF,ELISA
반응성	인, 쥐 생체
결합	비결합
변형	수정치 없음
아이소타입	IgG
클론성	다클론
형태	액체
농도	1mg/ml
Storage	Aliquot 하여 -20°C 에 보관(12 개월 유효). 냉동/해동 반복을 피하십시오.
Shipping	Ice bags
버퍼	글세롤50%, 보오덴탈0.5%, 산기방제N 0.02%를 함유한 PBS 용액
정제	천상정제

적용

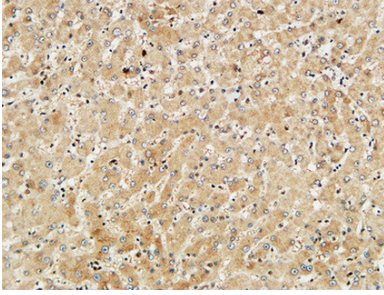
희석 비율	WB 1:500-1:2000,IHC 1:100-1:300,ICC/IF 1:200-1:1000,ELISA 1:5000-1:20000
분자량	145kDa

항원 정보

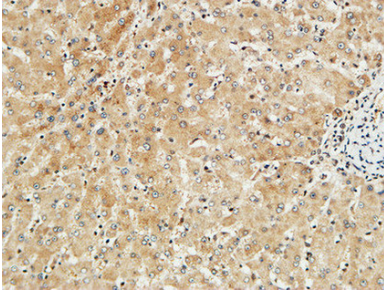
유전자명	MET
다른 이름	MET; Hepatocyte growth factor receptor; HGF receptor; HGF/SF receptor; Proto-oncogene c-Met; Scatter factor receptor; SF receptor; Tyrosine-protein kinase Met
유전자 ID	4233.0
SwissProt ID	P08581
면역원	이 항원은 인간 메트 유(Met) 유래 항원을 사용하여 생성되었습니다. 아민산 범위 1316-1365

배경

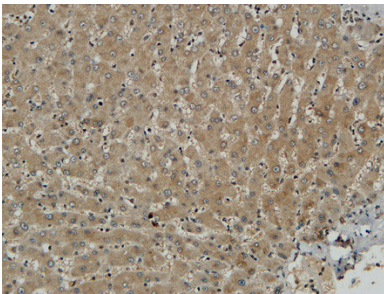
이 유전자 유체는 큰 키에 대한 결핍의 원인이다. 유전자 MET의 돌연변이가 암화되면 암을 유발한다. 비스파와 비스파는 이 항원에 결합하여 성장 신호를 형성한다. 비스파는 주된 표적으로 M10 펩티드를 생성하여 폐암을 감지하는 것으로 알려져 있다. 리간드 HGF와 결합은 수용체 이체형 활성을 유도하여 세포 생존 배양을 촉진한다.



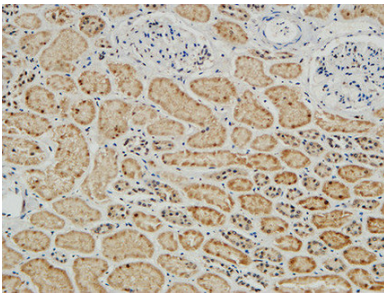
파킨슨병인간조직면역조직화학분석 1. 항체1:100 4°C에서 1시간 반응시켰다 2. 고압과 EDTA 용액(pH 8.0)을 사용하여 항체를 희석했다 3. 이 항체를 1:200으로 희석하여 실온에서 30분 반응시켰다



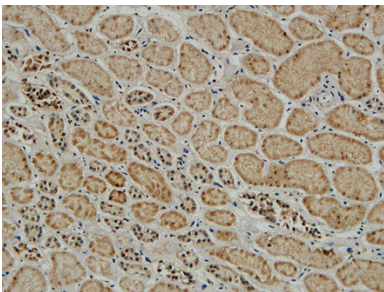
파킨슨병인간조직면역조직화학분석 1. 항체1:100 4°C에서 1시간 반응시켰다 2. 고압과 EDTA 용액(pH 8.0)을 사용하여 항체를 희석했다 3. 이 항체를 1:200으로 희석하여 실온에서 30분 반응시켰다



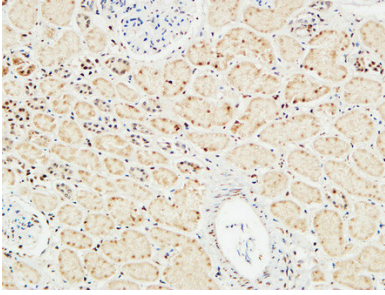
파킨슨병인간조직면역조직화학분석 1. 항체1:100 4°C에서 1시간 반응시켰다 2. 고압과 EDTA 용액(pH 8.0)을 사용하여 항체를 희석했다 3. 이 항체를 1:200으로 희석하여 실온에서 30분 반응시켰다



파킨슨병인간조직면역조직화학분석 1. 항체1:200 4°C에서 1시간 반응시켰다 2. 고압과 EDTA 용액(pH 8.0)을 사용하여 항체를 희석했다 3. 이 항체를 1:200으로 희석하여 실온에서 30분 반응시켰다



파킨슨병인간조직면역조직화학분석 1. 항체1:200 4°C에서 1시간 반응시켰다 2. 고압과 EDTA 용액(pH 8.0)을 사용하여 항체를 희석했다 3. 이 항체를 1:200으로 희석하여 실온에서 30분 반응시켰다



과민포도안신장의 면역조직화 분석 1. 항체를 1:200으로 희석하여 4°C에서 하룻밤 동안 반응시켰다. 2. 고압 및 고온 EDTA 용액 (pH 8.0)을 사용하여 항체를 희석시켰다. 3. 항체를 1:200으로 희석하여 실온에서 30분 반응시켰다.