

**제품명: MerTK/Tyro3** 토끼 다클론 항체

**카탈로그 번호: APRab13826**

연구용 전용

## 요약

설명	토끼 다클론 항체
숙주	토끼
적용	WB, IHC, ICC/IF, ELISA
반응성	인간 췌장
결합	비결합
변형	수정치 없음
아이소타입	IgG
클론성	다클론
형태	액체
농도	1mg/ml
Storage	Aliquot 하여 $-20^{\circ}\text{C}$ 에 보관(12개월 유효). 냉동/해동 반복을 피하십시오.
Shipping	Ice bags
버퍼	글세롤 50%, 보온액 0.5%, 산기방부제 0.02%를 함유한 PBS 용액
정제	천상정제

## 적용

희석 비율	WB 1:500-1:2000, IHC 1:100-1:300, ICC/IF 1:50-1:200, ELISA 1:10000-1:20000
분자량	97kDa

## 항원 정보

유전자명	MERTK/TYRO3 MERTK; MER; Tyrosine-protein kinase Mer; Proto-oncogene c-Mer; Receptor tyrosine kinase
다른 이름	MerTK; TYRO3; BYK; DTK; RSE; SKY; Tyrosine-protein kinase receptor TYRO3; Tyrosine-protein kinase DTK; Tyrosine-protein kinase RSE; Tyrosine-protein kin
유전자 ID	10461/7301
SwissProt ID	Q12866/Q06418
면역원	이 항원은 인간 MER/SKY에서 유래한 항원이다. 용어상 716-765

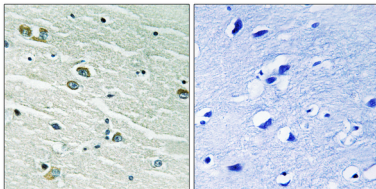
## 배경

이 유전자 MER/AXL/TYRO3 수용체 키나제에 속하며, 티로신 키나제 III 형태인 두 개의 Ig 유 C2 형 면역글로블린 유 도인 고친화 티로 키나제 도인을 가진 단백질을 암호화한다.

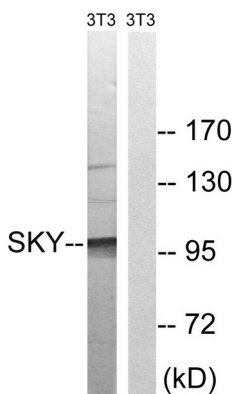
이 유전자 클러스터는 망막색소상(RPE) 식세포용경의 피막및상체알망막색소상(RP)의 발현과 관련이 있습니다[RefSeq 제2008년7월]. 축삭형 ATP + [단백질-L-티로신 = ADP + [단백질-L-티로신] 질량 MERTK 결합망막색소상(RP)의 원인이었다[MIM:268000] RP는 망막용경 세포의 특성을 유한다. 한 논문에서는 망막색소상을 결합한다. 질량 측정법에 따라 원형 구조는 알칼리성에서 산성으로 변할 수 있다. 가능한 발현은 2000kDa 이상, 세포질막으로 작용하는 것으로 보인다. 온라인 정보 Retina International 의 과학 뉴스에 따르면 유성 단백질 키나제 슈퍼패밀리에 속하며 티로신 단백질 키나제 계열이다. 유성 단백질 키나제 슈퍼패밀리에 속하며 티로신 단백질 키나제 계열 AXL/UFO 하위군이다. 유성 1 계열 단백질 키나제 모형을 포함한다. 유성 2 계열 단백질 III 형 모형을 포함한다. 유성 2 계열 Ig 유 IC2 형 모형을 포함한다. 모형을 포함한다. 조직 특성 장 B 및 림프구에는 발현되지 않는다. 다의 산 B 및 세포 계열에서 발현된다.

## 연구 분야

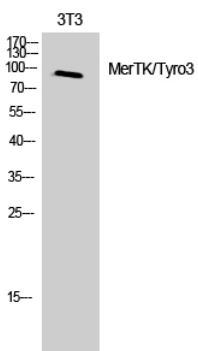
## 이미지 데이터



MER/SKY 항체를 사용하여 파킨슨병에 인노조위 면역조직화 분석 오른쪽은 항체 없이로 처리한 결과이다.



MER/SKY 항체를 사용하여 EGF 200ng/ml 5' 로 처리한 NIH/3T3 세포 용출물 위던 분석 오른쪽은 항체 없이로 처리한 결과이다.



MerTK/Tyro3 다른 항체를 사용하여 3T3 세포의 위던 분석