

제품명: 멜란-A 토끼 다클론 항체

카탈로그 번호: APRab13814

연구용 전용

요약

설명	토끼 다클론 항체
숙주	토끼
적용	WB, IHC, ICC/IF, ELISA
반응성	인간 췌장
결합	비특이적
변형	수정되지 않음
아이소타입	IgG
클론성	다클론
형태	액체
농도	1mg/ml
Storage	Aliquot 하여 -20°C 에 보관(12 개월 유효). 냉동/해동 반복을 피하십시오.
Shipping	Ice bags
버퍼	글리세롤 50%, 보온액 0.5%, 산구방제 N 0.02% 를 함유한 PBS 용액
정제	천상정제

적용

희석 비율	WB 1:500-1:2000, IHC 1:100-1:300, ICC/IF 1:50-1:200, ELISA 1:20000-1:40000
분자량	15kDa

항원 정보

유전자명	MLANA
다른 이름	MLANA; MART1; Melanoma antigen recognized by T-cells 1; MART-1; Antigen LB39-AA; Antigen SK29-AA; Protein Melan-A
유전자 ID	2315.0
SwissProt ID	Q16655
면역원	이 항체는 인간 MART-1 에 유한한 항원 에 사용되었습니다. 이 항체는 41-90

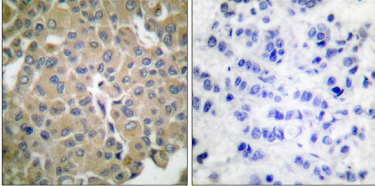
배경

조각 특성 및 용도 등 모든 세부 사항에 주시기를 권장합니다.

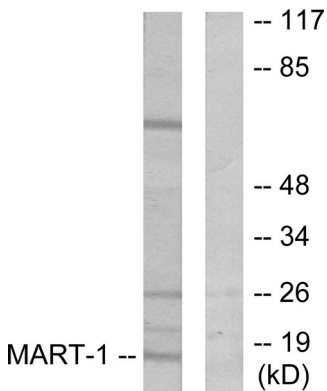
연구 분야

표지및세포표지 세포형표지 중단핵막 중면핵 중단핵원

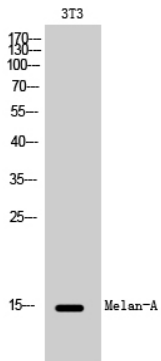
이미지 데이터



표지및세포표지 세포형표지 중단핵막 중면핵 중단핵원



MART-1 항를 사용하여 NIH/3T3 세포를 위한 단백질 분석을 실시했습니다. 오른쪽은 항를 사용하여 처리했습니다.



Melan-A 항를 사용하여 3T3 세포를 위한 단백질 분석을 실시했습니다.