

제품명: MEK-7 토끼 다클론 항체

카탈로그 번호: APRab13810

연구용 전용

요약

설명	토끼 다클론 항체
숙주	토끼
적용	WB, IHC
반응성	인간 쥐 생체
결합	비결합
변형	수정치 없음
아이소타입	IgG
클론성	다클론
형태	액체
농도	1mg/ml
Storage	Aliquot 하여 -20°C 에 보관(12 개월 유효). 냉동/해동 반복을 피하십시오.
Shipping	Ice bags
버퍼	글세롤 50%, 보오덴탈 0.5%, 산구방제 N 0.02% 를 함유한 PBS 용액
정제	천상정제

적용

희석 비율	WB 1:500-1:2000, IHC 1:50-1:300
분자량	47kDa

항원 정보

유전자명	MAP2K7 MAP2K7; JNKK2; MEK7; MKK7; PRKMK7; SKK4; Dual specificity mitogen-activated protein
다른 이름	kinase kinase 7; MAP kinase kinase 7; MAPKK 7; JNK-activating kinase 2; MAPK/ERK kinase 7; MEK 7; Stress-activated protein kinase kinase 4; SAPK kinase 4; S
유전자 ID	5609.0
SwissProt ID	O14733
면역원	이 항원은 인간 MAP2K7 에서 유한한 펩타이드를 사용하였습니다. 아미노산 범위 241-290

배경

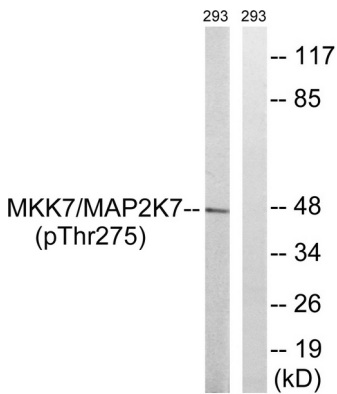
이 유전자에 코딩된 단백질 MAP 키네이스 계열에 속하는 이중상 단백질 키네이스이다. 키네이스 MAPK8/JNK1 및 MAPK9/JNK2 를 특이적으로 활성화하며 MAP3K1/MEKK1,

MAP3K2/MEKK2, MAP3K3/MEKK5 및 MAP4K2/GCK 를 포함 MAP 키네이스가 키네이스에 의한 인산화될 수 있다. 키네이스는 종종 시토크롬 C 및 Bcl-2에 대한 세포 사멸을 매개하는 신호 전달에 관여한다. 대체로, 키네이스를 통해 여러 전사 인자가 생성된다 [RefSeq 제공 2014 년 7 월, 축적형 ATP + 단백질 = ADP + 인산화 단백질 보조 인자 및 높은 효소 활성]. MAP3K1/MEKK1, MAP3K3/MEKK3, MAP3K11/MLK3 및 MAP3K12/DLK 외에는 MAP 키네이스가 키네이스에 의한 인산화될 수 있는 것으로 알려져 있다. 중독성 키네이스는 JUN 키네이스, MAPK8/JNK1, MAPK9/JNK2 및 MAPK10/JNK3 를 포함한다. PTM: 세린, 티로신 및 인산화될 수 있는 단백질 키네이스에 포함된다. STE 세린 트레오닌 단백질 키네이스 및 MAP 키네이스는 유성 1 개 단백질 키네이스를 포함한다. 조특성 도는 조에 존재하며, 골격에서 가장 높은 수준을 보인다. 이 단백질은 반태양 골격에서 높은 수준으로 발견된다.

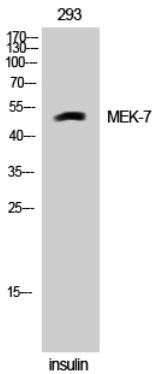
연구 분야

MAPK_ERK_상, MAPK_G_단, ErbB_HER; 톨루아 시트, 수용체, Fc 결합, 인, 성장 인자, GnRH;

이미지 데이터



MAP2K7 항을 사용하여 0.01U/ml 의 인슐린으로 15 분 동안 처리한 293 세포 용출물의 웨스턴 블롯 분석. 오른쪽에 혼합 펩타이드로 차단되었습니다.



MEK-7 단백질을 사용하여 293 세포의 웨스턴 블롯 분석.