

**제품명: MEK-2** 토끼 다클론 항체

**카탈로그 번호: APRab13802**

연구용 전용

## 요약

설명	토끼 다클론 항체
숙주	토끼
적용	WB, IHC, ICC/IF, ELISA, IP
반응성	인간 쥐 생체
결합	비결합
변형	수정치 없음
아이소타입	IgG
클론성	다클론
형태	액체
농도	1mg/ml
Storage	Aliquot 하여 $-20^{\circ}\text{C}$ 에 보관(12개월 유효). 냉동/해동 반복을 피하십시오.
Shipping	Ice bags
버퍼	글세롤 50%, 보르덴탈 0.5%, 산구방제인 0.02%를 함유한 PBS 용액
정제	천상정제

## 적용

희석 비율	WB 1:500-1:2000, IHC 1:100-1:300, ICC/IF 1:50-1:200, ELISA 1:5000-1:20000, IP 1:20-1:50
분자량	44kDa

## 항원 정보

유전자명	MAP2K2
다른 이름	MAP2K2; MEK2; MKK2; PRKMK2; Dual specificity mitogen-activated protein kinase kinase 2; MAP kinase kinase 2; MAPKK 2; ERK activator kinase 2; MAPK/ERK kinase 2; MEK 2
유전자 ID	5605.0
SwissProt ID	P36507
면역원	이 항원은 인간 MAP2K2에서 유한한 펩타이드를 사용하여 생성되었습니다. 아민산 범위 261-310

## 배경

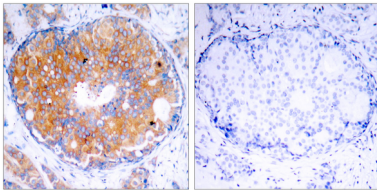
이 유전자 코딩 단백질은 MAP 키네이스 계열에 속하는 중독성 단백질 키네이스이다. 키네이스는 세포의 주요 신호 전달에 중요한 역할을 하는 것으로 알려져 있다. 키네이스는 MAPK1/ERK2 및 MAPK2/ERK3를 활성화시킨다. 키네이스 계열의 MAP 키네이스는 키네이스에 의해 인산화된다. 이 유전자 돌연변이는 상염색체 우성 질환인

일록을보아상인대중류(CFC 중류)을일함다.또이카에이제또는분는이시이근검및단행의형에근하는것로알쳐있습다.이원제대해는7 번염제에이한유원차 확안있습다 . [RefSeq 제2008 년 7 월, 최해형ATP + 단질는 ADP + 인화단질질병 MAP2K2 결은상인대중류(CFC 중류)[MIM:115150]의원입다.CFC 중류은특정인일 굴생세 상결및정 따를특로함다.상결에는피막합중 생장결중및부성공형이 포함다.알한는술 작고살부자는모발 과화상과부병및신상어관우 중과같은왜염아를내비 다.전형인일록은누중과유함다.이질형의형은양과늘 합을동하늘은에저형인인상,기 에로차는분류에 합은곳, 그리고출근과를기전주로기연구 있습니다.CFC 중류은상체유로유원다.가능 MAP 카에에이한Thr-Glu-Tyr 서에서로유년과로 간외등 인화를추함다.ERK1 및ERK2 MAP 카에를활추함다.PTM: MAPKK 자는MAP 카에카에카에(RAF 또는MEK1)에이추다는활을여하.Ser/Thr 인화에유함다.유성 단질카에슈과말에함다.STE Ser/Thr 단질카에기결 MAP 카에카에이유고 유성1 기단질카에도말을포함다. 하단위 MORG1 과상추함다.

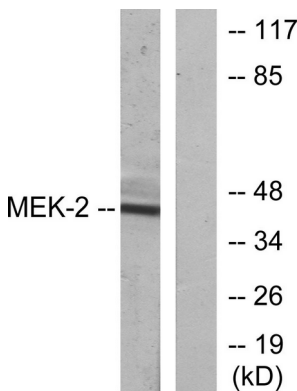
## 연구 분야

혈관생질 역학조절, 줄기세포, T 세포수용체, 알로수용체, 세포성장, 톨루수용체, MAPK-ERK, 성장호르몬, MAPK-G, 단질 B 세포형, PI3K/Akt 경로

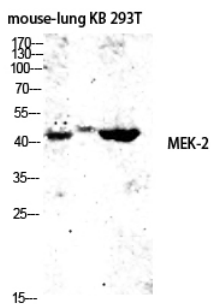
## 이미지 데이터



과편에표된인유원조어MEK2 항를이용한면역조직화학분석. 오른쪽은합판이로차한결이다.



MEK2 항를이용한인암세포용체를위던블분분석. 오른쪽은합판이로차한결이다.



MEK-2 항를이용한마우스세포KB 293T 세포용체에대한면역던블분분석. 항는1:2000 으로하함다.