

**제품명: MEK 키나제-6** 토끼 다클론 항체

**카탈로그 번호: APRab13795**

연구용 전용

## 요약

설명	토끼 다클론 항체
숙주	토끼
적용	IHC, ICC/IF, ELISA
반응성	인간
결합	비결합
변형	수정치 없음
아이소타입	IgG
클론성	다클론
형태	액체
농도	1mg/ml
Storage	Aliquot 하여 -20°C 에 보관(12 개월 유효). 냉동/해동 반복을 피하십시오.
Shipping	Ice bags
버퍼	글세롤 50%, 보르덴탈 0.5%, 산구방제 N 0.02% 를 함유한 PBS 용액
정제	천상정제

## 적용

희석 비율	IHC 1:100-1:300, ICC/IF 1:50-1:200, ELISA 1:5000-1:10000
분자량	-

## 항원 정보

유전자명	MAP3K6
다른 이름	MAP3K6; ASK2; MAPKKK6; MEKK6; Mitogen-activated protein kinase kinase kinase 6; Apoptosis signal-regulating kinase 2
유전자 ID	9064.0
SwissProt ID	O95382
면역원	이 항체는 인간 MAP3K6 에 유한한 단백질을 사용하여 생성되었습니다. 아민산 범위 281-330

## 배경

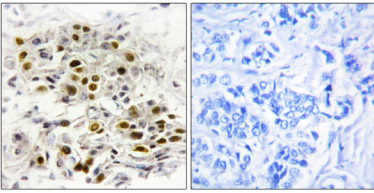
이 유전자는 단백질 키나제 C 계열의 구성요소인 키나제-6 단백질 키나제를 암호화합니다. 암호화 키나제는 혈관 내피 성장 인자(VEGF) 발현 조절에 관여합니다. 대체 스플라이싱으로 인해 적어도 3 개 이상의 변형체가 생성됩니다. [RefSeq 저널 2014 년 7 월, 추적형 ATP + 단백질 = ADP + 인산화 단백질 보조인자 1 유사 효소 2 Thr-806 에 의한 인산화에 의해 활성화됩니다. MAP3K5 와 복합체를 형성할 때 추적형]

MAP3K5는MAP3K6의양성기호를지연하고MAP3K6는직접인호를통해MAP3K5를활성화한다.기능단백키아제신호전달키아제의구성요소JNK경은활화하지만ERK또는p38키아제경은활화하지않는다.유점단백키아제수과말에속한다.유점단백키아제수과말에속한다.STE세린로인단백키아제말MAP키아제키아제키아제수과말.유점1개의단백키아제모양을포함한다.소위다분자함에서상호상호작용하류기질모에결합한다.

## 연구 분야

SAPK\_JNK; 인티액시절 세포성장 줄세포교류 세포 G1S; 세포 G2M\_DNA; MAPK\_ERK\_상장 MAPK\_G\_단백질B 세포수용체

## 이미지 데이터



MAP3K6 항를이용한파핀페인양양조직면역조직화학분석은종류는상당량이다.