

제품명: 메그신 토끼 다클론 항체

카탈로그 번호: APRab13789

연구용 전용

요약

설명	토끼다클론항체
숙주	토끼
적용	WB, ELISA
반응성	인간 췌장
결합	비특이적
변형	수정치 없음
아이소타입	IgG
클론성	다클론
형태	액체
농도	1mg/ml
Storage	Aliquot 하여 -20°C 에 보관(12 개월 유효). 냉동/해동 반복을 피하십시오.
Shipping	Ice bags
버퍼	글세롤 50%, 보르덴탈 0.5%, 산구방제인 0.02%를 함유한 PBS 용액
정제	천상정제

적용

희석 비율	WB 1:500-1:2000, ELISA 1:10000-1:20000
분자량	43kDa

항원 정보

유전자명	SERPINB7
다른 이름	SERPINB7; Serpin B7; Megsin; TP55
유전자 ID	8710.0
SwissProt ID	O75635
면역원	이 항원은 인간 SERPINB7 에 유한한 항원이다를 사용하여 생성되었다. 아민산 범위 111-160

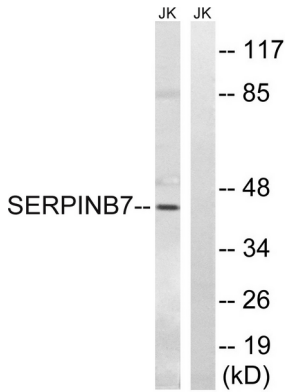
배경

이 유전자는 프로테아제 억제제 작용을 나타내는 단백질 계열 구성을 암호화한다. 이 유전자는 IgA 단백질에 대한 항원-항체 결합을 위한 것으로 알려져 있다. 이 단백질은 면역에 관여하는 단백질로 생성된다.[RefSeq 저널 2014년 6월, 가능 Lys 잔기 프로테아제 억제제 작용을 나타낸다. 세포-세포 접촉을 통해 세포-세포 상호작용을 할 수 있다. 유성 세포 분열에 포함된다. 유성 세포 분열에 포함된다. Ov-세포 분열이 거립 조직 특성 중 하나이다. 세포 분열에 포함된다.

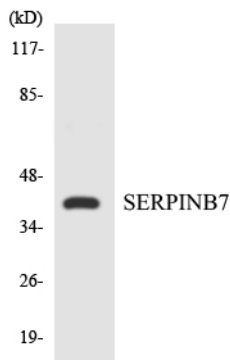
연구 분야

세포성장 단백질분해유추인 프로테아제, 세린 프로테아제, SERPIN

이미지 데이터



SERPINB7 항를 사용하여 Jurkat 세포 용출액을 단백질분해한다. 오른쪽은 항편이므로 해당



SERPINB7 항를 사용하여 Jurkat 세포 용출액을 단백질분해한다.