

제품명: MEF-2B 토끼 다클론 항체

카탈로그 번호: APRab13784

연구용 전용

요약

설명	토끼 다클론 항체
숙주	토끼
적용	WB, IHC, ICC/IF, ELISA
반응성	인간
결합	비결합
변형	수정치 없음
아이소타입	IgG
클론성	다클론
형태	액체
농도	1mg/ml
Storage	Aliquot 하여 -20°C 에 보관(12개월 유효). 냉동/해동 반복을 피하십시오.
Shipping	Ice bags
버퍼	글리세롤 50%, 보르덴탈 0.5%, 산구방제 N 0.02%를 함유한 PBS 용액
정제	천상정제

적용

희석 비율	WB 1:500-1:2000, IHC 1:100-1:300, ICC/IF 1:50-1:200, ELISA 1:5000-1:20000
분자량	38kDa

항원 정보

유전자명	MEF2B
다른 이름	MEF2B; XMEF2; Myocyte-specific enhancer factor 2B; RSRFR2; Serum response factor-like protein 2
유전자 ID	4207.0
SwissProt ID	Q02080
면역원	이 항체는 인간 MEF2B 에 유한한 항원 부위를 사용하여 생성되었습니다. 미산 범위의 51-100

배경

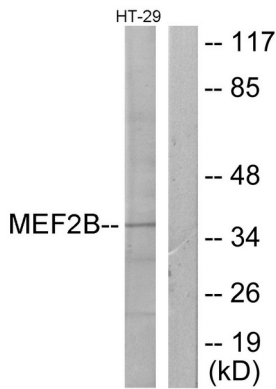
이 유전자는 GeneID:729991 과 100271849 에 걸치는 두 개의 유전자 클러스터를 나타냅니다. 많은 유전자 클러스터는 비정규적 노드 매핑(NMD) 후로 인해 비정상적으로 절단된 알전사체 이후 AUG에서 번역이 가능하여 이 유전자에 의해 유도된 유전자 2B(MEF2B) 동형체 발현을 갖는 것으로 여겨집니다. 적어도 하나의 유전자 MEF2B 변체 및 동형체 하위 형태에 발현될 수 있습니다.

GenID:100271849 에 주석으로 포함되어 있습니다 [RefSeq]. 2010년 10월, 가능 다의 공유적 유전자 발현 MEF2 요소 5'-YTA(AT)(4)TAR-3'에 주석으로 결합하는 전사 활성화 인자이다. 이 요소를 통해 전사를 활성화한다. 근육 특이적 또는 신경아관 전이에 결합할 수 있음. 유성 MEF2 결합 포함 유성 MADS-box 모티프. 결합 포함 유성 Mef2 DNA 결합 모티프. 결합 포함 소위 HDAC7 과 상호작용 유성 인자. 이 결합 HDAC9 과 상호작용. 조직 특이성 골근, 심근 및 뇌에서 발현됨.

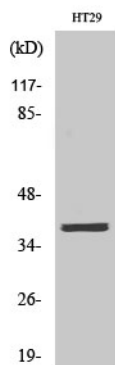
연구 분야

AMPK; 단백질 분해

이미지 데이터



HT-29 세포 용출물을 MEF2B 항체를 사용하여 단백질 분해 분석했다. 오른쪽은 합판이다.



MEF-2B 단백질 용출물을 HT-29 세포 용출물을 사용하여 단백질 분해 분석했다.