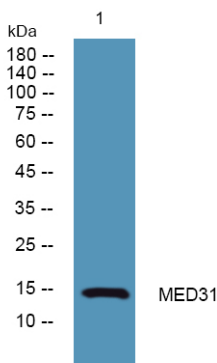




MED13L, MED14, MED15, MED16, MED17, MED18, MED19, MED20, MED21, MED22, MED23, MED24, MED25, MED26, MED27, MED29, MED30, MED31, CCNC, CDK8 및 CDC2L6/CDK11 로 구성된다. MED12, MED13, CCNC 및 CDK8 소위 CDK8 모듈이라고 하는 별개의 모듈형한다. CDK8 모듈 포함 Mediator 는이 모듈 없는 Mediator 보 전 활성을 지닌 데 있어 활성 및 집다. 하 이상 특정 소위 결합 Mediator 복합체 억제제 ARC, CRSP, DRIP, PC2, SMCC 및 TRAP 등 다양한 이름으로 불린다. 가능 Mediator 복합체 구성요인 Mediator 는가이 모든 RNA 폴리머제 II 의존적 전사 조절 전사에는 보조할한다. Mediator 는유차 특이적 조절 단백질과 RNA 폴리머제 II 전사기계를 연결하는 다리를 제공한다. Mediator 는 조절 단백질의 직접 상호 작용을 통해 DNA에 결합하여 RNA 중합효소 및 열전사 인자 행기 능인 전사 복합체 형성하는 골격 역할을 한다. 유점 Mediator 복합체 서유닛 31 개에 속한다. 서유닛 Mediator 복합체 구성요인 MED1, MED4, MED6, MED7, MED8, MED9, MED10, MED11, MED12, MED13, MED13L, MED14, MED15, MED16, MED17, MED18, MED19, MED20, MED21, MED22, MED23, MED24, MED25, MED26, MED27, MED29, MED30, MED31, CCNC, CDK8 및 CDC2L6/CDK11 로 구성된다. MED12, MED13, CCNC 및 CDK8 소위 CDK8 모듈이라고 하는 별개의 모듈형한다. CDK8 모듈 포함 Mediator 는이 모듈 없는 Mediator 보 전 활성을 지닌 데 있어 활성 및 집다. 하 이상 특정 소위 결합 Mediator 복합체 억제제 ARC, CRSP, DRIP, PC2, SMCC 및 TRAP 등 다양한 이름으로 불린다.

## 연구 분야

## 이미지 데이터



SH-SY5Y 세포 용출액에 대한 Western blot 분석. MED31 표지 단백질 농도 1:1000. 온도 4°C 에서 1시간 동안 반응했다.