

**제품명: MDM1** 토끼 다클론 항체

**카탈로그 번호: APRab13755**

연구용 전용

## 요약

설명	토끼 다클론 항체
숙주	토끼
적용	WB, ELISA
반응성	인간 쥐 생체
결합	비결합
변형	수정치 없음
아이소타입	IgG
클론성	다클론
형태	액체
농도	1mg/ml
Storage	Aliquot 하여 $-20^{\circ}\text{C}$ 에 보관(12개월 유효). 냉동/해동 반복을 피하십시오.
Shipping	Ice bags
버퍼	글리세롤 50%, 보오덴탈 0.5%, 산구방제인 0.02%를 함유한 PBS 용액
정제	천상정제

## 적용

희석 비율	WB 1:500-1:2000, ELISA 1:5000-1:10000
분자량	80kDa

## 항원 정보

유전자명	MDM1
다른 이름	MDM1; Nuclear protein MDM1
유전자 ID	56890.0
SwissProt ID	Q8TC05
면역원	이 항원은 인간 MDM1 에 유한한 항원 epitopes를 사용하였습니다. amino acid 665-714

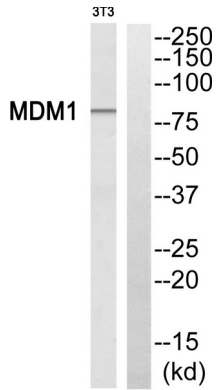
## 배경

이 유전자는 매우 드물지만, 단백질 유한한 단백질을 암호화한다. 이 유전자는 다클론 (DM) 크로마틴에 의해 매우 높은 BT3 세포에 증폭되고 암호화 단백질은 p53 에 결합할 수 있다. 유전자에서 서로 다른 유전자를 암호화하는 대체 스플라이싱 변이체가 발견되었다. [RefSeq 제 2011 년 3 월, 유성 MDM1 게놈에 포함]

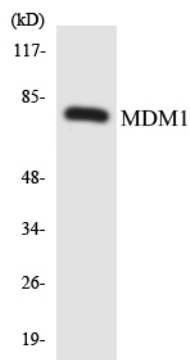
## 연구 분야

-

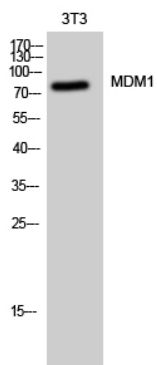
## 이미지 데이터



MDM1 항에 대한 웨스턴 블롯 분석은 3T3 세포에서 MDM1 단백질을 확인합니다.



MDM1 항을 사용하여 HepG2 세포에서 MDM1 단백질을 확인합니다.



MDM1 항을 사용하여 3T3 세포에서 MDM1 단백질을 확인합니다.