

제품명: MDA-7 토끼 다클론 항체

카탈로그 번호: APRab13747

연구용 전용

요약

설명	토끼 다클론 항체
숙주	토끼
적용	WB, IHC, ICC/IF, ELISA
반응성	인간 쥐 마우스
결합	비결합
변형	수정치 없음
아이소타입	IgG
클론성	다클론
형태	액체
농도	1mg/ml
Storage	Aliquot 하여 -20°C 에 보관(12 개월 유효). 냉동/해동 반복을 피하십시오.
Shipping	Ice bags
버퍼	글세롤 50%, 보르덴탈 0.5%, 산구방제인 0.02%를 함유한 PBS 용액
정제	천상정제

적용

희석 비율	WB 1:500-1:2000, IHC 1:100-1:300, ICC/IF 1:50-1:200, ELISA 1:10000-1:20000
분자량	24kDa

항원 정보

유전자명	IL24
다른 이름	IL24; MDA7; ST16; Interleukin-24; IL-24; Melanoma differentiation-associated gene 7 protein; MDA-7; Suppression of tumorigenicity 16 protein
유전자 ID	11009.0
SwissProt ID	Q13007
면역원	이 항원은 인간 IL24 의 N-부위에서 유한 항원 펩타이드를 용해성으로 생산되었다. 아민산 범위 131-180

배경

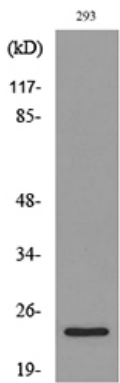
이 유전자는 IL10 계열에 속한 유전자로 알려져 있다. 이 유전자는 흑종 세포의 증진과 관련이 있는 것으로 확인되었다. 이 유전자 발현은 다양한 암에서 선택적으로 과발현될 수 있다. 이 유전자의 과발현은 GADD 계열 유전자의 발현을 억제하며, 이는 세포 사멸 유와 상관관계가 있다. 흑종 세포에서는 이 유전자에 의해 발현된 단백질 키나제 14(MAPK7/P38) 및 약 27kDa 단백질

1(HSPB2/HSP27)의 인화 유전자만 정적인 발현 패턴에서 유전자 발현이 높다는 것을 알 수 있다. 유전자 발현을 확인하는 대체로 상전사 분석이 보였으나 [RefSeq 제공 2008 년 7 월] 주위에서 표
 시된 것은 Ensembl 자동 분석에 의해서 얻은 것이라 예외에 대해 간주해야 한다. 가능 후종 세포에 대한 종양 특성을 가져서 의 종양에 기할 수 있다. 온양 정보 연구인 24 항류 유형 IL-10
 계열에 속한다. 조직 특성 종양 유전자 발현 패턴에 상향 조절된다.

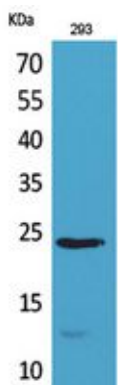
연구 분야

세포인 세포인 수용체 신호 전달 Jak_STAT;

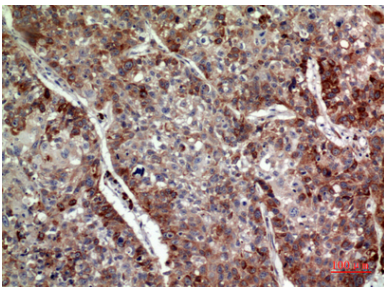
이미지 데이터



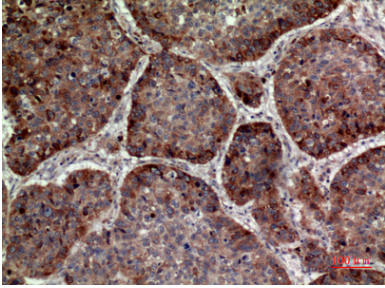
IL24 항류 사용 293 세포 용액에 대한 위 단 분석을 수행한다



MDA-7 다른 항류 사용 293 세포 용액에 대한 위 단 분석의 이항체는 1:20000 이하 하였다.



표면에 표본인 때 조직면적 조직화 분석 이항체는 1:100 이하 하였다.



과민에포된 안피조직의 면역조직화학염색은 1:100으로 하였다.