

제품명: MCT4 토끼 다클론 항체

카탈로그 번호: APRab13742

연구용 전용

요약

설명	토끼 다클론 항체
숙주	토끼
적용	WB, ELISA
반응성	인간 쥐 생체
결합	비결합
변형	수정치 없음
아이소타입	IgG
클론성	다클론
형태	액체
농도	1mg/ml
Storage	Aliquot 하여 -20°C 에 보관(12 개월 유효). 냉동/해동 반복을 피하십시오.
Shipping	Ice bags
버퍼	글리세롤 50%, 보오덴탈 0.5%, 산구방제인 0.02%를 함유한 PBS 용액
정제	천상정제

적용

희석 비율	WB 1:500-1:2000, ELISA 1:20000-1:40000
분자량	49kDa

항원 정보

유전자명	SLC16A3
다른 이름	SLC16A3; MCT4; Monocarboxylate transporter 4; MCT 4; Solute carrier family 16 member 3
유전자 ID	9123.0
SwissProt ID	O15427
면역원	이 항체는 인간 MCT4 에서 유한 항원 펩타이드를 용해성으로 생산되었다. 아민산 범위 233-282

배경

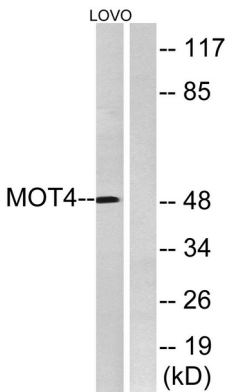
젖과 포유류의 세포를 통한 수송 양자 연결 모카르복실레이트 수송체(MCT) 계열에 속하는 단백질에 의해 촉진되며 계열은 종양 억제 단백질 16 로 명명되었습니다. MCT 는 결합 및 억제 특성 상 수송 역이 양쪽 다른 것으로 보이며 이는 MCT 가 존재하는 조직 대사를 포함합니다. MCT1(SLC16A1; MIM 600682)과 MCT2(SLC16A7; MIM 603654)를 포함하는 MCT 는 12 개 이상의 막 통과 단백질을 포함합니다(Price et al., 1998 [PubMed 9425115]). [OMIM 제 2008 년 3 월, 가능 양자 연결 모카르복실레이트 수송체] 젖과 포유류의 세포를 통한 수송 양자 연결 모카르복실레이트 수송체

유한분자실용분석 기법(아미노산 분석, 핵산 분석, 단백질 분석, 세포 분석)의 각 단계 등 여러 모리 분석업 시뮬레이션 프로그램을 통해 성능을 측정한다. 유성 주요 전자 수퍼마켓에 주며, 모리 분석업 시뮬레이션(TC 2.A.1.13) 기법이다. 조직 특성 공변에서 높은 발현을 보인다.

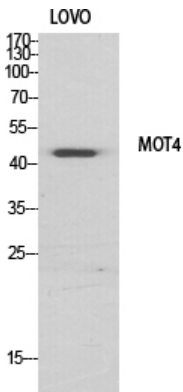
연구 분야

대사 경로 및 정 대사 산물 경로 단백질 대사 산물 단백질 체형 암 암 대사

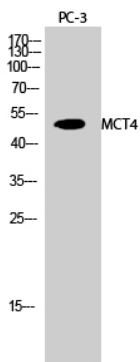
이미지 데이터



LOVO 세포를 MOT4 항체를 사용하여 단백질 분석한다. 오른쪽은 항체로 처리했다.



MCT4 dilution 1:500 이하에서 대량 세포에 대한 단백질 분석을 수행한다.



MCT4 dilution 1:500 이하에서 PC-3 세포에 대한 단백질 분석을 수행한다.