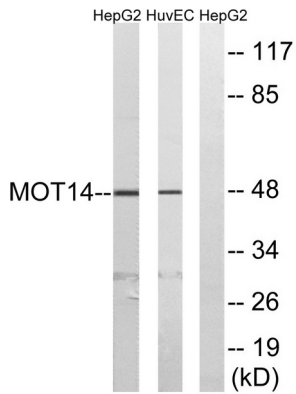


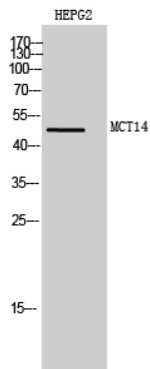
연구 분야

신진대사 세포막 채널

이미지 데이터



HUVEC 및 HepG2 세포 용출물 MOT14 항를 사용하여 단백질 분석했다. 오른쪽은 항편이로 처리했다



HEPG2 세포에 대한 단백질 분석은 1:1000 이하의 MCT14 단백 항를 사용하여 행되었다