

제품명: MCT13 토끼 다클론 항체

카탈로그 번호: APRab13740

연구용 전용

요약

설명	토끼 다클론 항체
숙주	토끼
적용	WB, ELISA
반응성	인간 쥐 마우스
결합	비결합
변형	수정치 없음
아이소타입	IgG
클론성	다클론
형태	액체
농도	1mg/ml
Storage	Aliquot 하여 -20°C 에 보관(12 개월 유효). 냉동/해동 반복을 피하십시오.
Shipping	Ice bags
버퍼	글리세롤 50%, 보르덴탈 0.5%, 산구방제인 0.02%를 함유한 PBS 용액
정제	천상정제

적용

희석 비율	WB 1:500-1:2000, ELISA 1:5000-1:10000
분자량	40kDa

항원 정보

유전자명	SLC16A13
다른 이름	SLC16A13; MCT13; Monocarboxylate transporter 13; MCT 13; Solute carrier family 16 member 13
유전자 ID	201232.0
SwissProt ID	Q7RTY0
면역원	이 항원은 인간 MCT13 에서 유한 항원 표지를 사용하여 생성되었습니다. 액세스 번호: 377-426

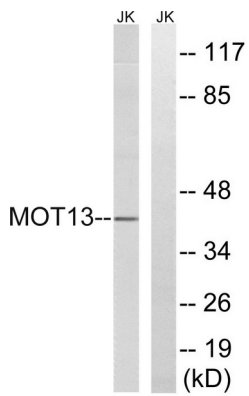
배경

가장 양자 연결 모리클린 수송체 에 모리클린 수송체 의 세포막을 통한 수송을 촉진한다 유점 주요 축삭 수송체에 포함된다 모리클린 수송체 (TC 2.A.1.13) 계열 가장 양자 연결 모리클린 수송체 에 모리클린 수송체 의 세포막을 통한 수송을 촉진한다 유점 주요 축삭 수송체에 포함된다 모리클린 수송체 (TC 2.A.1.13) 계열

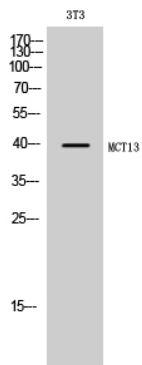
연구 분야

-

이미지 데이터



MOT13 항을 사용하여 Jurkat 세포를 이용한 분석입니다. 오른쪽은 항검역로 처리합니다.



MCT13 단백질을 사용한 BT3 세포를 이용한 분석