

제품명: MCM6 토끼 다클론 항체

카탈로그 번호: APRab13725

연구용 전용

요약

설명	토끼 다클론 항체
숙주	토끼
적용	WB, IHC
반응성	인간 췌장
결합	비합
변형	수정 없음
아이소타입	IgG
클론성	다클론
형태	액체
농도	1mg/ml
Storage	Aliquot 하여 -20°C 에 보관(12 개월 유효). 냉동/해동 반복을 피하십시오.
Shipping	Ice bags
버퍼	글세롤 50%, 보오덴탈 0.5%, 산구방제 N 0.02%를 함유한 PBS 용액
정제	천상정제

적용

희석 비율	WB 1:500-1:2000, IHC 1:50-1:300
분자량	90kDa

항원 정보

유전자명	MCM6
다른 이름	MCM6; DNA replication licensing factor MCM6; p105MCM
유전자 ID	4175.0
SwissProt ID	Q14566
면역원	이 항원은 인간 MCM6의 N-말단에서 유래한 단백질을 사용하며, 아미노산 번호는 331-380입니다.

배경

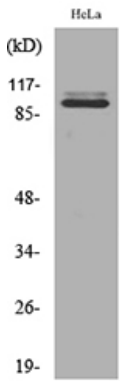
이 유전자에 의해 코딩된 단백질은 분자량이 90kDa에 달하는 고분자량 DNA 복제 유닛(MCM) 중 하나입니다. MCM 단백질은 6개의 단백질 복합체(Pre-RC)의 핵심 구성 요소이며, 복제 포형 및 다른 DNA 복제 관련 단백질의 조립에 관여합니다. 이 단백질 MCM2, 4, 7 단백질 구성 MCM 복합체는 DNA 합체할을 가며 DNA 풀림으로 작용할 수 있습니다. CDC2 키네이스는 복합체와 함께 DNA 복제 조절을 감시하며 유전자 인산염기인 단백질 복합체는 인산염기 유전자 포도당 전 합체 효소를 억제하며 S 기동 단백질

NA 복제주 조절에 관여할 수 있다. MCM6 유전자는 G1 기종 크로마틴에 결합하고 S 기종 분리와 마찬가지로 복제하는 것을 저해한다. 대형 LCT 유전자 상류 MCM6 인코딩하는 상형 서열에 의해 중(MIM:223100)과 관련되어 유분 증을 유발하거나 유분 해소 상태 저해는 증을 나타낸다. 유분 증은 유전 또는 초기 상기에 유분 해소 상태 발달 과정에 하향 조절에 발생하는 정적인 생리 현상이다. MCM6의 비정상적인 LCT 유전자 전사 조절에 영향을 미쳐 유분 해소 상태를 향상시킨다. 그러나 특이적인 대위 발아 연구는 평생 동안 억제할 수 있는 유전적 돌연변이를 포함하는 능력에 저해(성)을 가지고 있다. PTM: DNA 손상 인화 때 예외 ATM 또는 ATR 에 의해 인화될 것이다. 유성 MCM 계열에 포함된다. 유성 1 개의 MCM 도메인을 포함한다. 소위 MCM10 과성 작용 할 수 있다. TIPIN 과성 작용한다.

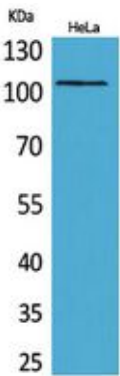
연구 분야

DNA 복제 세포주 G1S; 세포주 G2M DNA;

이미지 데이터



MCM6 항체를 사용하여 HeLa 세포 용액에 대한 웨스턴 블롯 분석을 수행했습니다.



MCM6 다른 항체를 사용한 HeLa 세포 용액에 대한 웨스턴 블롯 분석. 차이는 1:20000 로 하였습니다.