

제품명: MCM4 토끼 다클론 항체

카탈로그 번호: APRab13722

연구용 전용

요약

설명	토끼 다클론 항체
숙주	토끼
적용	WB, IHC, ICC/IF, ELISA
반응성	인간
결합	비결합
변형	수정치 없음
아이소타입	IgG
클론성	다클론
형태	액체
농도	1mg/ml
Storage	Aliquot 하여 -20°C 에 보관(12개월 유효). 냉동/해동 반복을 피하십시오.
Shipping	Ice bags
버퍼	글세롤 50%, 보오덴탈 0.5%, 산구방제인 0.02%를 함유한 PBS 용액
정제	천상정제

적용

희석 비율	WB 1:500-1:2000, IHC 1:100-1:300, ICC/IF 1:50-1:200, ELISA 1:10000-1:20000
분자량	96kDa

항원 정보

유전자명	MCM4
다른 이름	MCM4; CDC21; DNA replication licensing factor MCM4; CDC21 homolog; P1-CDC21
유전자 ID	4173.0
SwissProt ID	P33991
면역원	이 항체는 인간 MCM4 에서 유래한 항원만을 사용하였습니다. 예상 분량: 20-69

배경

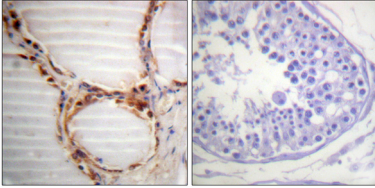
이 유전자는 DNA 복제 전 인자 복합체에서 중요한 구성 요소이며, 인체 유전체(MCM) 중 하나이다. MCM 단백질은 6 개의 단백질로 구성된 전 복제 복합체(pre-RC)의 핵심 구성 요소이며, 복제 포크 형성 및 DNA 복제 전 인자의 조립에 관여한다. 이 단백질은 MCM2, 6, 7 단백질로 구성된 MCM 복합체 DNA 합성을 위해 DNA 풀림으로 작용할 수 있다. CDC2 키나제와 함께 이 단백질은 MCM 복합체 DNA 합성을 위한 포스트-결합 감시점이다. 이 유전자는 DNA 중기 상 복제 관련 DNA 합성 단백질 키나제 PRKDC/DNA-PK 유전자 부류의 8 번째

색인영역에 포함된다. 대시볼을 작성 가능 DNA 복제 조절에 관여 유전 MCM 계열에 포함 유전 1 개 MCM 도메인을 포함

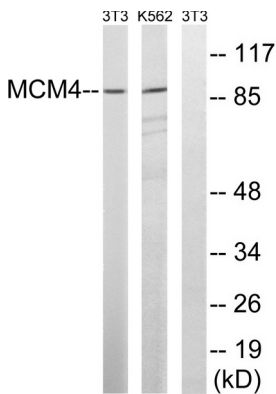
연구 분야

DNA 복제 세포주기 G1S; 세포주기 G2M DNA;

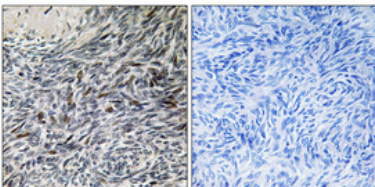
이미지 데이터



파편에 포함된 인간 조직에 대한 MCM4 항체를 이용한 조직화 분석은 조직 표본을 포함하여도 적합합니다.



NIH/3T3 및 K562 세포를 MCM4 항체를 사용하여 단백질 분석했다. 조직 표본을 포함하여도 적합합니다.



파편에 포함된 인간 조직의 조직화 분석은 항체를 1:100으로 희석하여 4°C에서 1시간 동안 배양했다. 항원화하는 고압 Tris-EDTA, pH 8.0 용액을 사용했다. 용매는 조직 표본을 포함하여도 적합하여온 것이다.