

제품명: MCH-2R 토끼 다클론 항체

카탈로그 번호: APRab13709

연구용 전용

요약

설명	토끼 다클론 항체
숙주	토끼
적용	WB, IHC, ELISA
반응성	인간 쥐 마우스
결합	비결합
변형	수정치 없음
아이소타입	IgG
클론성	다클론
형태	액체
농도	1mg/ml
Storage	Aliquot 하여 -20°C 에 보관(12개월 유효). 냉동/해동 반복을 피하십시오.
Shipping	Ice bags
버퍼	글세롤 50%, 보르덴탈 0.5%, 산구방제 N 0.02%를 함유한 PBS 용액
정제	천상정제

적용

희석 비율	WB 1:500-1:2000, IHC 1:50-1:300, ELISA 1:2000-1:20000
분자량	39kDa

항원 정보

유전자명	MCHR2
다른 이름	MCHR2; GPR145; SLT; Melanin-concentrating hormone receptor 2; MCH receptor 2; MCH-R2; MCHR-2; G-protein coupled receptor 145; GPRv17; MCH-2R; MCH2; MCH2R
유전자 ID	84539.0
SwissProt ID	Q969V1
면역원	이 항체는 인간 MCHR2에서 유래한 항원 펩타이드를 용해성 단백질로 생산되었습니다. 아민산 범위: 291-340

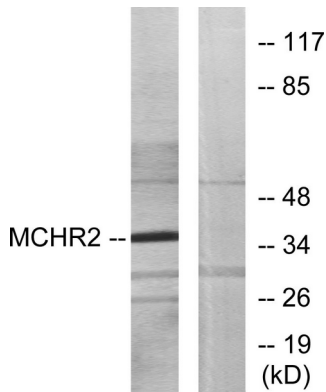
배경

기능 및 분자량은 연구용에 대한 데이터가 부족합니다. G 단백질 결합 수용체 유성 G 단백질 결합 수용체 계열에 해당. 조특성 뇌에서 주로 발현되며, 대뇌 피질, 해마, 편도체에서 가장 높은 수준으로 발현됩니다. 뇌 상부에서는 발현되지 않습니다.

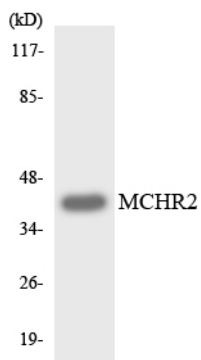
연구 분야

신약개발, 수제약, 진단

이미지 데이터



HUVEC 세포를 MCHR2 항체를 사용하여 Western blot 분석한다. 오른쪽은 항체로 처리했다.



HeLa 세포를 MCHR2 항체를 사용하여 Western blot 분석한다.