

제품명: MC2-R 토끼 다클론 항체

카탈로그 번호: APRab13697

연구용 전용

요약

설명	토끼 다클론 항체
숙주	토끼
적용	WB, IHC, ELISA
반응성	인간
결합	비결합
변형	수정치 없음
아이소타입	IgG
클론성	다클론
형태	액체
농도	1mg/ml
Storage	Aliquot 하여 -20°C 에 보관(12개월 유효). 냉동/해동 반복을 피하십시오.
Shipping	Ice bags
버퍼	글리세롤 50%, 보오덴탈 0.5%, 산구방제 N 0.02%를 함유한 PBS 용액
정제	천상정제

적용

희석 비율	WB 1:500-1:2000, IHC 1:50-1:300, ELISA 1:2000-1:20000
분자량	34kDa

항원 정보

유전자명	MC2R
다른 이름	MC2R; ACTHR; Adrenocorticotropin hormone receptor; ACTH receptor; ACTH-R; Adrenocorticotropin receptor; Melanocortin receptor 2; MC2-R
유전자 ID	4158.0
SwissProt ID	Q01718
면역원	이 항체는 인간 ACTHR에서 유래한 항원 부위를 사용하여 생성되었습니다. 아민산 범위 248-297

배경

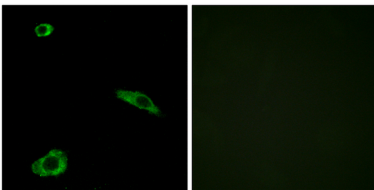
MC2R은 5개의 구성 요소로 이루어진 G-단백질 결합 단백질 수용체 계열에 속합니다. 멜라노코르티코인 수용체(멜라노코르티코인 수용체)는 프로오피멜라노코르티코인(POMC)에서 유래합니다. MC2R은 부신 선질 세포에 선택적으로 발현되며, 네 가지 멜라노코르티코인 수용체 중 가장 높은 친화성을 나타냅니다. MC2R의 돌연변이는 특정 멜라노코르티코인 결합을 유발할 수 있습니다. 이 주제에 대한

대체전사본이 발견되었습니다 [RefSeq 제2014년5월 질병MC2R 같은 글루코코르티코이드 결합 단백질 (GCCD1) [MIM:202200]의 원형과 유사한 글루코코르티코이드 결합 단백질 (FGD1)으로 알려져 있습니다. GCCD1은 선천적으로 분비되는 ACTH)에 대한 감응제 또는 저항을 유발하는 생체형질 변형입니다. 이 같은 마르타노이드 결합은 전생애 동안 기능 부전을 초래합니다. 기능 ACTH 수용체 이상은 야생형과 유사한 구조를 갖는 G 단백질(G(s))에 의해 매개되는 양성 G 단백질 결합 수용체 계열에 포함되는 소위 FALP/MRAP와 상동합니다. 조직형질 변형은 피부 및 선질 조직

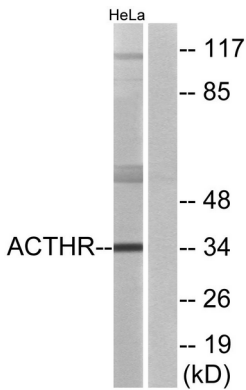
연구 분야

신경신경계 수용체 연구

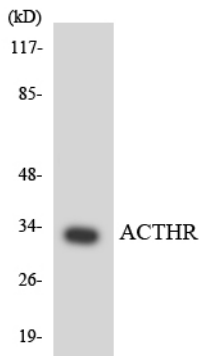
이미지 데이터



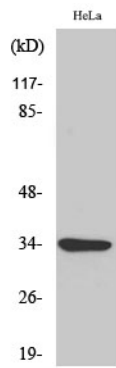
ACTHR 항체를 이용한 MCF7 세포의 면역형질 분석은 세포막에 국한되어 있습니다.



HeLa 세포를 ACTHR 항체를 사용하여 단백질 분석은 세포막에 국한되어 있습니다.



COLO205 세포를 ACTHR 항체를 사용하여 단백질 분석은 국한되어 있습니다.



MC2-R 단백질 발현 확인을 위한 Western blot 분석