

제품명: MB67 토끼 다클론 항체

카탈로그 번호: APRab13679

연구용 전용

요약

설명	토끼 다클론 항체
숙주	토끼
적용	WB, IHC, ICC/IF, ELISA
반응성	인간 췌장
결합	비결합
변형	수정치 없음
아이소타입	IgG
클론성	다클론
형태	액체
농도	1mg/ml
Storage	Aliquot 하여 -20°C 에 보관(12 개월 유효). 냉동/해동 반복을 피하십시오.
Shipping	Ice bags
버퍼	글리세롤 50%, 보오덴탈 0.5%, 산구방제 N 0.02% 를 함유한 PBS 용액
정제	천상정제

적용

희석 비율	WB 1:500-1:2000, IHC 1:100-1:300, ICC/IF 1:50-1:200, ELISA 1:10000-1:20000
분자량	35kDa

항원 정보

유전자명	NR1I3 NR1I3; CAR; Nuclear receptor subfamily 1 group I member 3; Constitutive activator of retinoid response; Constitutive active response; Constitutive androstane receptor; CAR;
다른 이름	Orphan nuclear receptor MB67
유전자 ID	9970.0
SwissProt ID	Q14994
면역원	이 항원은 인간 NR1I3 에서 유래한 항원입니다. 용어상으로는 다클론입니다. 71-120

배경

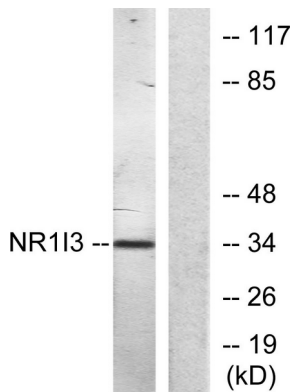
이 유전자 핵 수용체 단백질 구성을 통해 의약품 및 생물체와 상호 작용합니다. 이 단백질은 리간드 EX 수용체의 종양형 DNA 에 결합하여 대 및 발암 억제에 관여하는 표적 유전자

(예 시투름P450 계열단백질을 조절한다. 대변은 핵수용체이다. 이 전조절은 리트지임을 때 저속으로 할 수 있다. 이 경우, 이 수용체 특이적으로 조절된다. 리트지 결합은 이 단백질을 핵로 이동시켜 유전자 전사를 할 수 있게 한다. 이러한 리트지는 발현된 다양한 외핵을 소위 리트지 호르몬 및 핵산이 포함된다. 이 유전자는 리트지 수용체를 암호화하는 여러 전사본이 존재한다. [RefSeq 제 2008년 7월, 또한 짧은 N-말단 도메인 DNA 결합 및 리트지 결합 영역이 도메인으로 구성된다. 기능 리트지 수용체 #2 및 알콜탈수소 3 유전자 발현을 조절하는 리트지 반응 요소에 결합하고 전할 수 있다. 또한 CYP2B6 유전자 발현을 조절하는 리트지 반응 요소 및 CYP3A4 외핵 발현을 조절하는 리트지 반응 요소에 결합한다. 유전 발현에 의해 유전된다. 유성 핵호르몬 수용체 계열에 속한다. 유성 핵호르몬 수용체 계열 NR1 하계 열에 속한다. 유성 1 가의 핵수용체 DNA 결합 도메인을 포함한다. 소위 NR113 및 RXR 의 일종이다. PSMC4 외핵에 속한다. 조직 특성 주간에 발현된다.

연구 분야

약물 대사 경로 및 정 대사 효소 전달 경로, 약물 대사 리트지 및 리트지 유 후성 전사 및 핵산 전달, 핵산 전달 경로, 핵수용체, 리트지 핵수용체 전사 전달 신경학

이미지 데이터



NR113 항체를 사용하여 20% 혈청 15'로 처리한 Jurkat 세포 용출액의 웨스턴 블롯 분석. 오른쪽에 한 쌍의 띠가 보였습니다.