

제품명: MaxiK β 토끼 다클론 항체

카탈로그 번호: APRab13675

연구용 전용

요약

설명	토끼 다클론 항체
숙주	토끼
적용	WB, IHC, ICC/IF, ELISA
반응성	인간 쥐 생체
결합	비결합
변형	수정치 없음
아이소타입	IgG
클론성	다클론
형태	액체
농도	1mg/ml
Storage	Aliquot 하여 -20°C 에 보관(12 개월 유효). 냉동/해동 반복을 피하십시오.
Shipping	Ice bags
버퍼	글세롤 50%, 보르덴탈 0.5%, 산구방제 N 0.02% 를 함유한 PBS 용액
정제	천상정제

적용

희석 비율	WB 1:500-1:2000, IHC 1:100-1:300, ICC/IF 1:50-1:200, ELISA 1:10000-1:20000
분자량	24kDa

항원 정보

유전자명	KCNMB4 KCNMB4; Calcium-activated potassium channel subunit beta-4; BK channel subunit beta-4;
다른 이름	BKbeta4; Hbeta4; Calcium-activated potassium channel; subfamily M subunit beta-4; Charybdotoxin receptor subunit beta-4; K(VCA)beta-4; Maxi K channel sub
유전자 ID	27345.0
SwissProt ID	Q86W47
면역원	이 항원은 인간 MaxiKbeta 에서 유한한 펩타이드를 용해성 단백질로 생산되었습니다. 아민산 번호 70-119

배경

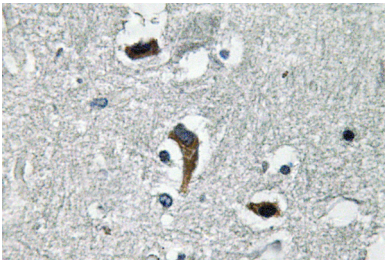
맥케이(MaxiK) 채널은 전도도를 가진 막 채널로서, 세포 표면과 세포 내부에서 발견되는 이온 채널입니다. 맥케이 채널은 두 개의 아민, 즉 공형 알파 아민과 조절 베타 아민으로 구성됩니다. 이 아민에

코딩 단백질은 보체 소분류 활성 속도를 낮추고 감염도를 낮추며 전염성 질환 예방에 기여한다. 소위보다 낮은 염색도 사용 가능하다. [RefSeq 제공 2008년 7월, 포인 카보트(CTX) 독에 대한 항생제 포인 카보트에 대해 가능하다. 가능 감염 활성 기증 KCNMA1(맥키) 채널 조절 소위 KCNMA1의 감염 증폭과 기증 속도를 조절하여 KCNMA1 채널 다양에 기여한다. KCNMA1 채널에 이동하여 감염 증폭을 감소시키지만 불활성 동역은 없다. 낮은 감염 농도는 KCNMA1 채널을 감소시킬 수 있지만 높은 감염 농도는 채널을 증가시킨다. KCNMA1 채널 100 nM 카보트(CTX) 농도에 대한 사용 가능하다. 기증에 대한 KCNMA1에 대한 효능을 감소시킨다. PTM: N-글리코실화 KCNMA1에 의해 고로 글리코실화 단형이 촉진된다. KCNMA1 과잉 증폭 및 세포 내에서는 골다공증과 관련된 카보트에 대한 보호를 증진시킨다. PTM: 안화 안화 KCNMA1 활성 동역에 대한 효능을 조절한다. 유성 KCNMB 계열에 해당한다. 소위 KCNMA1 서양 산소 증진된다. KCNMA1 서양 KCMN4 분기 약 4 개조 할 것으로 추정된다. 조직 특성 준보에 발현된다. 뇌에서는 소위 대뇌 피질, 연삭, 척추, 후두, 전엽, 측엽, 교질핵, 편도체, 망상 뇌강, 해마, 측삭, 시상하 발현된다. 다른 조직에서는 약하게 또는 전혀 발현하지 않는다.

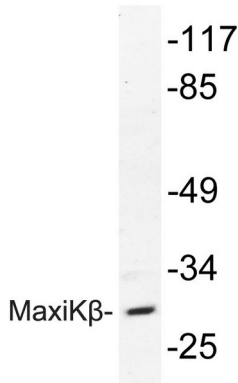
연구 분야

항원 항체 분석

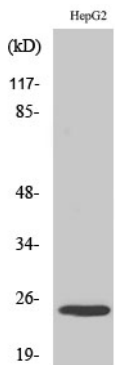
이미지 데이터



포인 카보트 안노조제 MaxiKβ 항원 면역 조직화 분석



HepG2 세포 용출물 MaxiKβ 항원 사용에 의한 면역 분석



MaxiKβ 다른 항원 사용에 의한 면역 분석