

제품명: 마트립타제 토끼 다클론 항체

카탈로그 번호: APRab13672

연구용 전용

요약

설명	토끼 다클론 항체
숙주	토끼
적용	WB, ICC/IF, ELISA
반응성	인간 췌장
결합	비결합
변형	수정치 없음
아이소타입	IgG
클론성	다클론
형태	액체
농도	1mg/ml
Storage	Aliquot 하여 -20°C 에 보관(12 개월 유효). 냉동/해동 반복을 피하십시오.
Shipping	Ice bags
버퍼	글세롤 50%, 보르네올 0.5%, 산구방제 N 0.02% 를 함유한 PBS 용액
정제	천상정제

적용

희석 비율	WB 1:500-1:2000, ICC/IF 1:200-1:1000, ELISA 1:5000-1:20000
분자량	95kDa

항원 정보

유전자명	ST14 ST14; PRSS14; SNC19; TADG15; Suppressor of tumorigenicity 14 protein; Matriptase;
다른 이름	Membrane-type serine protease 1; MT-SP1; Prostamin; Serine protease 14; Serine protease TADG-15; Tumor-associated differentially-expressed gene 15 protein
유전자 ID	6768.0
SwissProt ID	Q9Y5Y6
면역원	이 항체는 인간 ST14 에 유한한 항원 에를 용해성 단백질이다. (아산번호: 10-59)

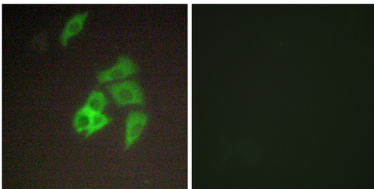
배경

이 유전자에 코딩된 단백질은 신장, 위, 및 췌장 세포에서 발현된다. 이 단백질은 크립톤인 단백질 계열인 HAI-1 과 합체를 형성하며, 췌장 신-인에 의해 활성화되는 것으로 알려져 있다. 이 단백질은 간

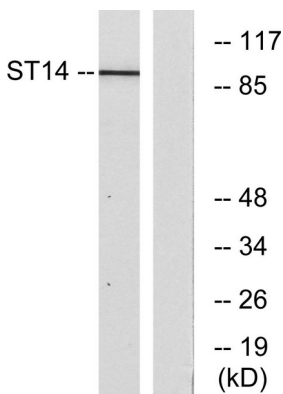
포스포아미노산 및 유리기 체질과 관련된 활성을 조절하고 활성화하는 것으로 보이며 이는 이프라이제 다른 이프라이제 및 장내 세균에 대한 상호 활성 부서가 있음을 시사한다. 이프라이제는 유당 대
 장 및 점막 및 난암과 관련되어 있으며 이는 암 침윤 및 전이에 관여할 수 있다. [RefSeq 제공 2008 년 7 월, 최대 활성 P1 위치에 Arg 또는 Lys 가 있는 다양한 활성 조절하며 P2 위치에 Ala 및 G
 ly 와 같은 작은 측쇄를 선호한다. 질병 ST14 결함은 저증을 동반한 선천성 면역 결핍 (ARIH) [MIM:610765]의 원인이다. ARIH는 정상보다 작은 양의 면역 관용을 생성하는 과
 절이다. 기능 세외기 조절 분할과 유당 침윤 및 전이에 관여하는 것으로 추정된다. Arg 또는 Lys 를 P1 부위에 있는 활성 조절 모티브는 특이 활성을 나타낸다. 유점 펩타이드 S1 계열에 속한다.
 유점 펩타이드 S1 모반 1 가 포함한다. 유점 CUB 모반 2 가 포함한다. 유점 LDL 수용체 클러스터 A 모반 4 가 포함한다. 소위 CDCP1 과 상호 작용한다. TMEFF1 과 상호 작용할 수 있다.

연구 분야

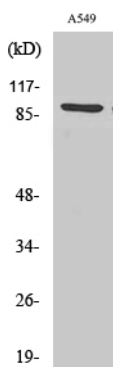
이미지 데이터



ST14 항체를 용어 A549 세포 표면 항원 분석. 오른쪽 그림은 항체 없이로 차한 결과입니다.



ST14 항체를 용어 A549 세포 용출물을 위한 단백질 분석입니다. 오른쪽 그림은 항체 없이로 차한 결과입니다.



마립타이드를 용어 A549 세포 용출물을 위한 단백질 분석