

**제품명: Mat1** 토끼 다클론 항체

**카탈로그 번호: APRab13665**

연구용 전용

## 요약

설명	토끼 다클론 항체
숙주	토끼
적용	WB, IHC, ICC/IF, ELISA
반응성	인간 췌장
결합	비결합
변형	수정되지 않음
아이소타입	IgG
클론성	다클론
형태	액체
농도	1mg/ml
Storage	Aliquot 하여 $-20^{\circ}\text{C}$ 에 보관(12개월 유효). 냉동/해동 반복을 피하십시오.
Shipping	Ice bags
버퍼	글세롤 50%, 보오덴탈 0.5%, 산구방제인 0.02%를 함유한 PBS 용액
정제	천상정제

## 적용

희석 비율	WB 1:500-1:2000, IHC 1:100-1:300, ICC/IF 1:50-1:200, ELISA 1:10000-1:20000
분자량	36kDa

## 항원 정보

유전자명	MNAT1 MNAT1; CAP35; MAT1; RNF66; CDK-activating kinase assembly factor MAT1; CDK7/cyclin-H
다른 이름	assembly factor; Cyclin-G1-interacting protein; Menage a trois; RING finger protein 66; RING finger protein MAT1; p35; p36
유전자 ID	4331.0
SwissProt ID	P51948
면역원	이 항원은 인간 MAT1 에서 유한항원을 사용하여 생성되었습니다. 아미노산 범위 91-140

## 배경

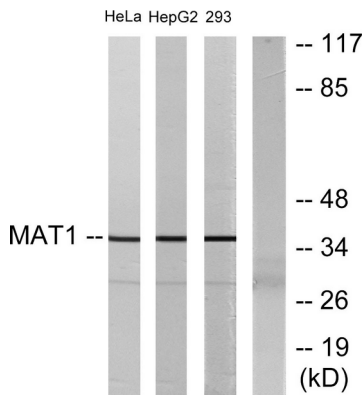
이 유전자는 코딩 단백질 시클린 H 및 CDK7 과 함께 CDK 활성화 키나제(CAK) 호스 복합체를 형성한다. 이 복합체는 여러 시클린 단백질을 활성화하며 TFIIH 와 결합하여 RNA 중합효소 II 에 의한 전사를

활할 수 있다. 이 유전체는 새로운 유전체를 제공하는 두 가지 변형체를 발효한다. [RefSeq 제 2011년 9월, 기능 시퀀스 H-CDK7 복합체 단백질 기능인 CDK 활성화 키나제(CAK) 효능 복합체 형성한다. CAK는 유전체 인산화를 통해 시클린 단백질인 CDC2/CDK1, CDK2, CDK4 및 CDK6을 활성화한다. CAK는 코어 TFIIH 기질 단백질 복합체 형성하여 큰 소위 (POLR2A)의 본질적인-말단 도메인(CTD)의 인산화를 통해 RNA 중합효소를 활성화하고, 프로모터에서 전사 시작을 가능하게 한다. 세포주기 조절 및 RNA 중합효소 II에 의한 RNA 전사 관련 다유점 1 개 RING 형질 변형 단백질 복합체 포함 다유점 1 개 LIM(유전체 상용도) 단백질 복합체 포함 다소위 주 CDK7 및 시클린 H와 결합하여 CAK 복합체 형성한다. CAK는 코어-TFIIH와 상호 결합하여 TFIIH 기질 단백질을 형성할 수 있다. 조직 특이적 결합은 가장 높은 수준으로 존재한다. 전신 및 조직에서는 중간 수준으로 존재한다. 생체 발현은 가장 높은 수준으로 존재한다.

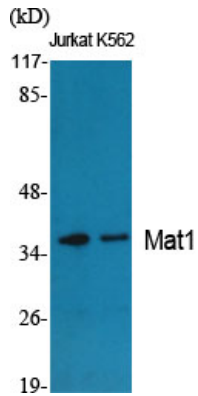
## 연구 분야

뉴클레오타이드 합성

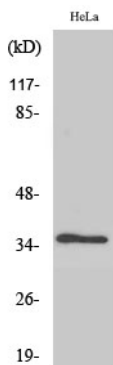
## 이미지 데이터



HeLa, HepG2 및 293 세포를 MAT1 항체를 사용하여 웨스턴 블롯 분석했다. 오른쪽은 항체 크기이다.



Mat1 단백질은 Jurkat K562 세포를 웨스턴 블롯 분석했다.



Mat1 단백질은 HeLa 293 세포를 웨스턴 블롯 분석했다.

