

**제품명: MAST3** 토끼 다클론 항체

**카탈로그 번호: APRab13662**

연구용 전용

## 요약

설명	토끼 다클론 항체
숙주	토끼
적용	WB, ELISA
반응성	인간
결합	비특이적
변형	수정치 없음
아이소타입	IgG
클론성	다클론
형태	액체
농도	1mg/ml
Storage	Aliquot 하여 $-20^{\circ}\text{C}$ 에 보관(12개월 유효). 냉동/해동 반복을 피하십시오.
Shipping	Ice bags
버퍼	글리세롤 50%, 보오 단백질 0.5%, 산기방부제 N 0.02%를 함유한 PBS 용액
정제	천상정제

## 적용

희석 비율	WB 1:500-1:2000, ELISA 1:5000-1:20000
분자량	143kDa

## 항원 정보

유전자명	MAST3
다른 이름	MAST3; KIAA0561; Microtubule-associated serine/threonine-protein kinase 3
유전자 ID	23031.0
SwissProt ID	O60307
면역원	이 항체는 인간 MAST3 에서 유한 항원 단백질을 사용하여 생성되었습니다. 아민산 범위 1031-1080

## 배경

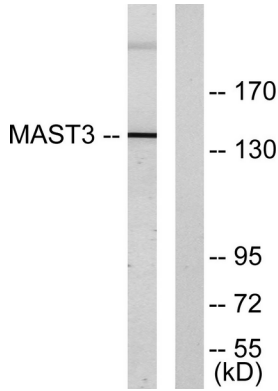
촉매 활성 ATP + 단백질 = ADP + 인산화 단백질 주위 Met-1, Met-171 또는 Met-172 중 어느 것이 가장 잘 촉매 활성한다. 보존자 마다 높은 유점 단백질 키아제 수퍼패밀리에 속한다. AGC Ser/Thr 단백질 키아제 계열 유점 AGC 키아제 C-말단 도메인 1 가 포함한다. 유점 PDZ(DHR) 도메인 1 가 포함한다. 유점 단백질 키아제 도메인 1 가 포함한다. 소위 PTEN 과 상호작용한다. 촉매 활성 ATP + 단백질 = ADP + 인산화 단백질 주위 Met-1, Met-171 또는 Met-172 중 어느 것이 가장 잘 촉매 활성한다. 보존자 마다 높은 유점 단백질 키아제 수퍼패밀리에 속한다. AGC

Ser/Thr 단백질 키나제 유첨 AGC 키나제 C-말단 도인1 개 포함 유첨 PDZ(DHR) 도인1 개 포함 유첨 단백질 키나제 도인1 개 포함 소위 PTEN 과성 작용

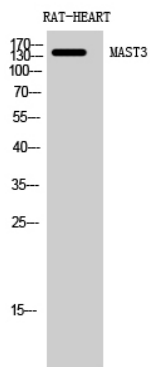
## 연구 분야

-

## 이미지 데이터



Jurkat 세포를 MAST3 항체를 사용하여 Western blot 분석한다. 오른쪽은 항체로 처리했다.



MAST3 단백질 1:500 희석하여 RAT-HEART 세포에 대한 Western blot 분석을 수행한다.