

제품명: 마스핀 토끼 다클론 항체

카탈로그 번호: APRab13656

연구용 전용

요약

설명	토끼 다클론 항체
숙주	토끼
적용	WB, IHC, ICC/IF, ELISA
반응성	인간 쥐 생체
결합	비결합
변형	수정치 없음
아이소타입	IgG
클론성	다클론
형태	액체
농도	1mg/ml
Storage	Aliquot 하여 -20°C 에 보관(12 개월 유효). 냉동/해동 반복을 피하십시오.
Shipping	Ice bags
버퍼	글세롤 50%, 보르덴탈 0.5%, 산구방제인 0.02%를 함유한 PBS 용액
정제	천상정제

적용

희석 비율	WB 1:500-1:2000, IHC 1:100-1:300, ICC/IF 1:200-1:1000, ELISA 1:10000-1:20000
분자량	40kDa

항원 정보

유전자명	SERPINB5
다른 이름	SERPINB5; PI5; Serpin B5; Maspin; Peptidase inhibitor 5; PI-5
유전자 ID	5268.0
SwissProt ID	P36952
면역원	이 항체는 인간 Serpin B5 에서 유한 항원 펩타이드를 용해성 단백질로 생산되었습니다. 아민산 범위: 91-140

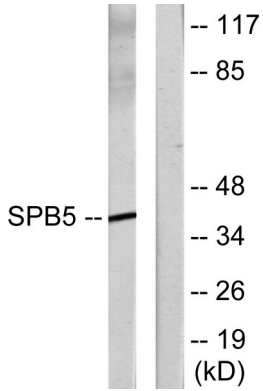
배경

가장 중요한 단백질 유형 이상 침윤 및 전이를 억제한다. 활성 부위에서 트립신(스트로마)에 R(아민)의 구조적 전이를 겪고, 프로세린 단백질에 결합을 하지 않는다. 유성 세포 결합 Ov-세포인 주에 결합한다. 조직 특성 정량화 생체표지

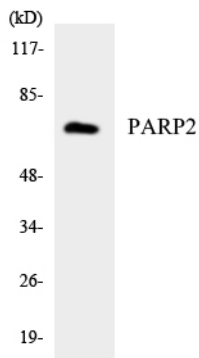
연구 분야

p53;

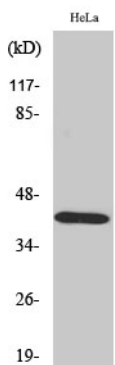
이미지 데이터



HeLa 세포를 Serpin B5 항을 사용하여 Western blot 분석한다. 오른쪽은 항 특이적으로 관찰된다.



HeLa 세포를 PARP2 항을 사용하여 Western blot 분석한다.



마르티노를 항을 이용하여 p53의 Western blot 분석