

**제품명: Mas1** 유사 토끼 다클론 항체

**카탈로그 번호: APRab13653**

연구용 전용

## 요약

설명	표다클론항체
숙주	표기
적용	ICC/IF,ELISA
반응성	인, 쥐, 마우스
결합	비결합
변형	수정치 없음
아이소타입	IgG
클론성	다클론
형태	액체
농도	1mg/ml
Storage	Aliquot 하여 $-20^{\circ}\text{C}$ 에 보관(12 개월 유효). 냉동/해동 반복을 피하십시오.
Shipping	Ice bags
버퍼	글세롤 50%, 보오덴탈 0.5%, 산구방제인 0.02%를 함유한 PBS 용액
정제	천상정제

## 적용

희석 비율	ICC/IF 1:200-1:1000,ELISA 1:5000-1:10000
분자량	-

## 항원 정보

유전자명	MAS1L
다른 이름	MAS1L; MRG; Mas-related G-protein coupled receptor MRG; MAS-R; MAS1-like
유전자 ID	116511.0
SwissProt ID	P35410
면역원	이 항체는 인간 MAS1L 에 유한한 항원 에 사용되어 생성되었습니다. 미분 범위 31-80

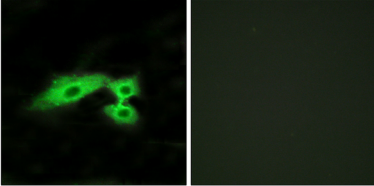
## 배경

유형 G-단백질 결합 수용체 계열에 속한다. 유형 G-단백질 결합 수용체 계열 Mas 하위 계열에 속한다. 유형 G-단백질 결합 수용체 계열에 속한다. 유형 G-단백질 결합 수용체 계열 Mas 하위 계열에 속한다.

## 연구 분야

신경학

## 이미지 데이터



MAS1L 항체를 사용한 HeLa 세포의 면역형광 분석은 극도로 민감하므로 차폐한 결과입니다.