

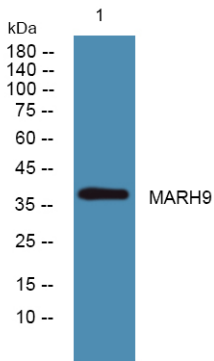


다. 또한, 다양한 리셉터의 기능을 측정할 수 있는 E3 유비쿼틴 단백질라이아제이다. E3 유비쿼틴 라이아제는 E2 유비쿼틴 결합 효소로부터 다양한 형태의 유비쿼틴을 받아 표적 단백질에 유비쿼틴을 전달한다. 경도 단백질형 ; 단백질 유비쿼틴화 유형 1 개 RING-CH 형 연광를 포함 소위 중량에 조직 특이성 또는 조직에서 발현

## 연구 분야

-

## 이미지 데이터



K562 세포 용출물 유비쿼틴 분해 효소 MARH9 보다는 농도를 1:1000 으로 하여 4°C 에서 1시간 동안 반응시켰다.