

**제품명: MARCH3** 토끼 다클론 항체

**카탈로그 번호: APRab13637**

연구용 전용

## 요약

설명	토끼 다클론 항체
숙주	토끼
적용	WB, IHC, ICC/IF, ELISA
반응성	인간, 쥐, 생쥐, 양
결합	비결합
변형	수정치 없음
아이소타입	IgG
클론성	다클론
형태	액체
농도	1mg/ml
Storage	Aliquot 하여 $-20^{\circ}\text{C}$ 에 보관(12개월 유효). 냉동/해동 반복을 피하십시오.
Shipping	Ice bags
버퍼	글세롤 50%, 보르덴탈 0.5%, 산기방제 N 0.02%를 함유한 PBS 용액
정제	천상정제

## 적용

희석 비율	WB 1:500-1:2000, IHC 1:100-1:300, ICC/IF 1:50-1:200, ELISA 1:20000-1:40000
분자량	29kDa

## 항원 정보

유전자명	RNF173
다른 이름	MARCH3; RNF173; E3 ubiquitin-protein ligase MARCH3; Membrane-associated RING finger protein 3; Membrane-associated RING-CH protein III; MARCH-III; RING finger protein 173
유전자 ID	115123.0
SwissProt ID	Q86UD3
면역원	이 항체는 인간 MARCH3 에서 유한 항원 펩타이드를 용해성 단백질로 생산되었습니다. 아민산 범위 111-160

## 배경

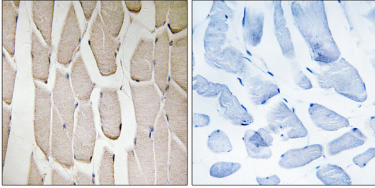
이 유전자는 막 결합 RING-CH(MARCH) 계열 구성원입니다. 암호화 단백질은 인접 수용체 구조에 결합하는 E3 유비쿼틴 단백질입니다. [RefSeq 제 2013년 3월] 또한 RING-CH 형이 인접 단백질인 E3 라이제할에 결합한다. 기능 인접 수용체 결합하는 E3 유비쿼틴 단백질입니다. E3 유비쿼틴 라이제 E2 유비쿼틴 결합 효소로부터 E2에 의해 형성된 유비쿼틴을

표적질에 직접 결합한다. 경골 단질병형 단질유사형과 유사성 1 개 RING-CH 형이 단백질을 포함한다. 소위 MARCH2 및 STX6와 상동한다.

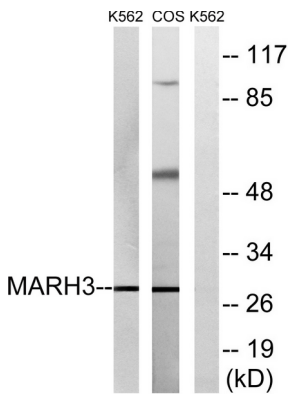
## 연구 분야

유사형 세포 생물학 단질병형 유사형 단백질 유사형 유사형 E3 효소 계열 E3 리제 산화질 산화질 등 소포성 조절

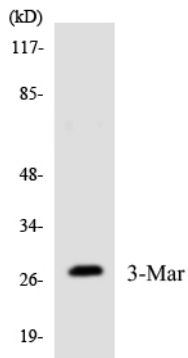
## 이미지 데이터



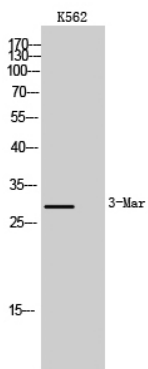
MARCH3 항체를 이용하여 파킨슨병 관련 단백질의 면역조직화 분석. 오른쪽은 항체 특이성 검정 결과입니다.



K562 및 COS7 세포를 이용하여 MARCH3 항체를 사용하여 단백질 분석합니다. 오른쪽은 항체 특이성 검정 결과입니다.



MARCH3 항체를 사용하여 RAW264.7 세포를 이용하여 단백질 분석합니다.



MARCH3 다른 항체를 이용하여 K562 세포를 이용하여 단백질 분석