

**제품명: MAPKAPK-2** 토끼 다클론 항체

**카탈로그 번호: APRab13634**

연구용 전용

## 요약

설명	토끼 다클론 항체
숙주	토끼
적용	WB, IHC, ICC/IF, ELISA
반응성	인간, 쥐, 생쥐, 원숭이
결합	비결합
변형	수정되지 않음
아이소타입	IgG
클론성	다클론
형태	액체
농도	1mg/ml
Storage	Aliquot 하여 $-20^{\circ}\text{C}$ 에 보관(12개월 유효). 냉동/해동 반복을 피하십시오.
Shipping	Ice bags
버퍼	글리세롤 50%, 보르덴탈 0.5%, 산구방제인 0.02%를 함유한 PBS 용액
정제	천상정제

## 적용

희석 비율	WB 1:500-1:2000, IHC 1:100-1:300, ICC/IF 1:50-1:200, ELISA 1:5000-1:10000
분자량	46kDa

## 항원 정보

유전자명	MAPKAPK2
다른 이름	MAPKAPK2; MAP kinase-activated protein kinase 2; MAPK-activated protein kinase 2; MAPKAP kinase 2; MAPKAP-K2; MAPKAPK-2; MK-2; MK2
유전자 ID	9261.0
SwissProt ID	P49137
면역원	이 항원은 인간 MAPKAPK2 에 유한한 항원이다를 사용하여 생성되었다. 에피토프 번호: 238-287

## 배경

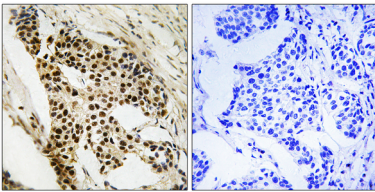
이 유전자는 세포 유전체에서 발견된 것으로 알려져 있다. 이 유전자는 p38 MAP 키나제에 의해 조절된다. p38 MAP 키나제와 함께 이 유전체는 스트레스 및 염증 반응에 관여하는 유전자 발현 조절 및 표지를 위한 여러 세포에 관여하는 것으로 알려져 있다. 열충격 단백질 HSP27은 생체에서 이 유전자를 발현시켜 스트레스를 견디는 데 중요한 역할을 하는 두 가지 전사

변태를 포함한다 [RefSeq 제공 2008년 7월]. 촉매 활성: ATP + 단백질 = ADP + 인산화 단백질. 효소 조절 두 가지: 발암 환경에 의해 활성화되는 것으로 보인다. 첫 번째는 성장 인자에 의해 p42/p44 MAPK 자체를 포함하고 두 번째는 스트레스에 의해 유발되며 MAPK2 및 상사 MAPKK/MAPKKK의 활성화에 의존한다. 가능 상사적 결합: 열 충격 단백질 (HSP27/HSP25) 인 것으로 보인다. 시험관 내에서의 결합: Ser-7'과 티로신 잔기의 Ser-19' 및 Ser-40'을 인산화할 수 있다. 이 키아제는 Hyd-X-R-X(2)-S 펩타이드에서 Ser을 인산화하는데, Hyd는 큰 소수 잔기이다 (유생에 의해). ERK 및 p38 MAPK/MAPK14의 인산화는 모두 매개된다. 중추에서 TNF 알파 자극에 의해 분비되는 세포외 배출에 관여한다. 시프에 의해 유도되는 호염기성 발효에 중요한 역할을 한다. PTM: MAP 키아제에 의해 인산화되고 활성화된다. 유성 단백질 키아제 수퍼패밀리에 속한다. CAMK Ser/Thr 단백질 키아제 계열에 포함된다. 유성 1 계열 단백질 키아제 패밀리에 포함된다. 시프 및 PHC2와 상호 작용한다. 조직 특성: 조직 분포는 조직에서 불균형하다.

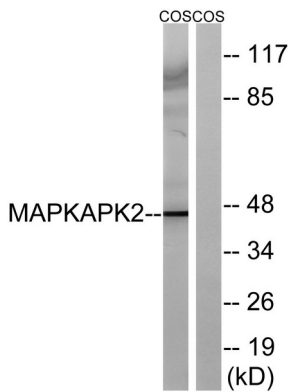
## 연구 분야

MAPK\_ERK\_상, MAPK\_G\_단, VEGF; 신경양자

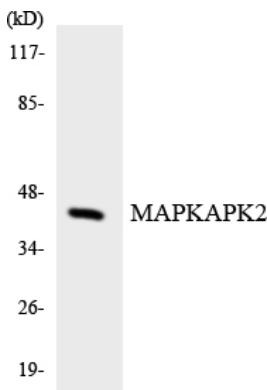
## 이미지 데이터



MAPKAPK2 항체를 사용한 피부암 조직의 면역조직화학 분석. 오른쪽 그림은 항체 없이 도색한 결과이다.



MAPKAPK2 항체를 사용하여 COS 세포 용액을 위한 단백질 분석. 오른쪽 그림은 항체 없이 도색한 결과이다.



HeLa 세포 용액을 MAPKAPK2 항체를 사용하여 단백질 분석했다.