

**제품명: MAP-9** 토끼 다클론 항체

**카탈로그 번호: APRab13631**

연구용 전용

## 요약

|          |   |
|----------|---|
| 설명       | 토끼 다클론 항체   |
| 숙주       | 토끼  |
| 적용       | WB, ELISA   |
| 반응성      | 인간 쥐 마우스  |
| 결합       | 비결합   |
| 변형       | 수정치 없음  |
| 아이소타입    | IgG   |
| 클론성      | 다클론   |
| 형태       | 액체  |
| 농도       | 1mg/ml  |
| Storage  | Aliquot 하여 $-20^{\circ}\text{C}$ 에 보관(12 개월 유효). 냉동/해동 반복을 피하십시오. |
| Shipping | Ice bags  |
| 버퍼       | 글세롤 50%, 보오덴탈 0.5%, 산구방제인 0.02%를 함유한 PBS 용액                       |
| 정제       | 천상정제  |

## 적용

|       |  |
|-------|--|
| 희석 비율 | WB 1:500-1:2000, ELISA 1:20000-1:40000 |
| 분자량   | 75kDa                                  |

## 항원 정보

|              |  |
|--------------|--|
| 유전자명         | MAP9   |
| 다른 이름        | MAP9; ASAP; Microtubule-associated protein 9; Aster-associated protein |
| 유전자 ID       | 79884.0  |
| SwissProt ID | Q49MG5   |
| 면역원          | 이 항원은 인간 MAP9 에서 유한항원편이를 사용하여 생성되었습니다. 아민산 범위 121-170                  |

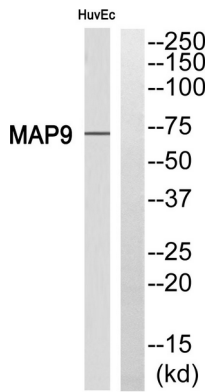
## 배경

ASAP 는 항체가 유골전행 및 세질분열에 필요한 미세소관 단백질이다 (Saffin et al., 2005 [PubMed 16049101]). [OMIM 제 2008 년 3 월 별판] 세포 주기를 거쳐 유골로 발달한다. 기능 양쪽 유골 성장에 관여한다. 유골 성장에 주된 유골전행 및 세질분열에 관여한다. 미세소관을 안정화시켜 작용할 수 있다. PTM: DNA 손상 ATM 또는 ATR 에 의해 인산화된다. 세포내 위치 간에는 미세소관에 위치하고 유골전행은 유골 성장에 결합하여 세질분열은 중추에 위치한다. 소위 C-말단을 형성한 미세소관에 결합한다.

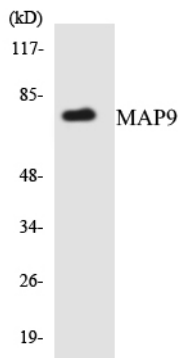
## 연구 분야

-

## 이미지 데이터



MAP9 항에 대한 웨스턴 블롯 분석은 오른쪽에 MAP9 단백질이 있음을 나타냅니다.



MAP9 항을 사용하여 HUVEC 세포 용출물을 웨스턴 블롯 분석했습니다.