

제품명: MAP1A 토끼 다클론 항체

카탈로그 번호: AP Rab13622

연구용 전용

요약

설명	토끼 다클론 항체
숙주	토끼
적용	IHC, ICC/IF
반응성	인간 쥐 생체
결합	비결합
변형	수정치 없음
아이소타입	IgG
클론성	다클론
형태	액체
농도	1mg/ml
Storage	Aliquot 하여 -20°C 에 보관(12 개월 유효). 냉동/해동 반복을 피하십시오.
Shipping	Ice bags
버퍼	글세롤 50%와 산구방제 N 0.02%를 함유한 PBS 용액
정제	천상정제

적용

희석 비율	IHC 1:50-1:300, ICC/IF 1:50-1:200
분자량	308kDa

항원 정보

유전자명	MAP1A
다른 이름	MAP1L
유전자 ID	4130.0
SwissProt ID	P78559
면역원	인간 단백질 유한 상 펩타이드 에피토폴 1860-1940

배경

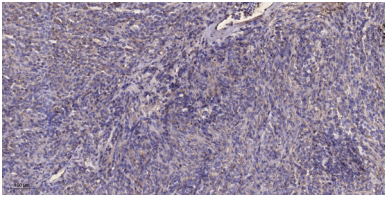
이 유전자는 미세관 관련 단백질에 속하는 단백질을 코딩한다. 이 단백질은 신경 세포의 미세관 조립에 관여하는 것으로 알려져 있다. 이 유전자의 발현은 전체 말초 신경에서 매우 높고, 특히 중추 신경계에서 MAP1A 중위 LC2 경로를 생성하는 것으로 추정된다. 이 유전자는 가위 전적으로 배아 발현된다. 쥐의 미세관 관련 단백질 A 유전자에 대한 연구는 척추 발달 초기 단계의 역할을 시사한다. [RefSeq 제 2008 년 7 월, 모든 반복을 포함하는 염색체는 MAP1A 가 미세관에 결합하는 데 관여할 수 있다. 기능 미세관과 다른 골격 요소의 발달에 관여하는 것으로 보인다. PTM: LC2 는 단백질 분해 과정을 통해

MAP1A 유전자 결핍 PTM: DNA 손상 ATM 또는 ATR 에 의해 인체된다. 유성 MAP1 결핍에 포함된다. 소단위 LC1, LC2, LC3 의 세가지 다른 형태 MAP1A 및 MAP1B 단백질과 결합할 수 없다. TIAM2 와 상호작용한다. DLG1, DLG2, DLG4 의 과발현이 특기체유도 및 암 발생을 촉진한다. 조직 특이성 뇌

연구 분야

신경 발달, 세포골격, 세포질 세포골격 미세관 미세관 관련 단백질 MAP; 신경학, 신경회로, 신경 발생

이미지 데이터



과립 세포 인장 조직 염색 및 면역조직화학 분석 1. 항체 1:200 으로 희석하여 4°C 에서 1시간 동안 반응시켰다. 2. Tris-EDTA, pH 9.0 용액 사용 하여 항체를 회복시켰다. 3. 이 항체 1:200 으로 희석하여 슬라이드에서 45 분 동안 반응시켰다.