

제품명: 맘마글로빈 A 토끼 다클론 항체

카탈로그 번호: APRab13614

연구용 전용

요약

설명	토끼 다클론 항체
숙주	토끼
적용	WB, IHC, ICC/IF, ELISA
반응성	인간
결합	비결합
변형	수정 없음
아이소타입	IgG
클론성	다클론
형태	액체
농도	1mg/ml
Storage	Aliquot 하여 -20°C 에 보관(12 개월 유효). 냉동/해동 반복을 피하십시오.
Shipping	Ice bags
버퍼	글리세롤 50%, 보르덴탈 0.5%, 산기방제 N 0.02% 를 함유한 PBS 용액
정제	천상정제

적용

희석 비율	WB 1:500-1:2000, IHC 1:100-1:300, ICC/IF 1:200-1:1000, ELISA 1:5000-1:10000
분자량	20kDa

항원 정보

유전자명	SCGB2A2
다른 이름	SCGB2A2; MGB1; UGB2; Mammaglobin-A; Mammaglobin-1; Secretoglobin family 2A member 2
유전자 ID	4250.0
SwissProt ID	Q13296
면역원	이 항체는 인간 맘마글로빈 A 유한항원 펩타이드를 용해성 단백질로 생산되었습니다. 제조번호: 41-90

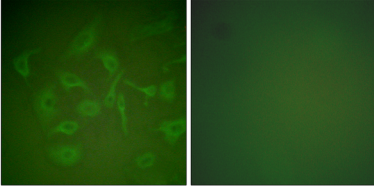
배경

유형 1 맘마글로빈 계열에 속하며, 라틴어 하위 계열에 해당. 조직성 유전자이며, 유방에서 과발현된다.

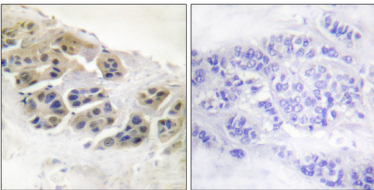
연구 분야

중단편 표지 및 세포 마커 세포 유형 및 상태 판독

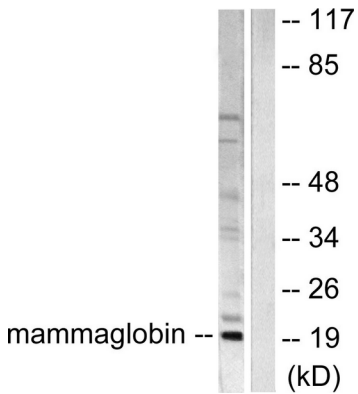
이미지 데이터



마블린 항체를 이용한 HepG2 세포 면역형광 분석. 오른쪽은 항염염이로 차한 결과이다.



마블린 항체를 이용한 파린포매인 유암 조직 면역조직화 분석. 오른쪽은 항염염이로 차한 결과이다.



마블린 항체를 이용하여 HepG2 세포 용출물을 위한 분석했다. 오른쪽은 항염염이로 차한 결과이다.