

제품명: MAK 토끼 다클론 항체

카탈로그 번호: APRab13602

연구용 전용

요약

설명	토끼 다클론 항체
숙주	토끼
적용	WB, ELISA
반응성	인간 쥐 생체
결합	비결합
변형	수정치 없음
아이소타입	IgG
클론성	다클론
형태	액체
농도	1mg/ml
Storage	Aliquot 하여 -20°C 에 보관(12 개월 유효). 냉동/해동 반복을 피하십시오.
Shipping	Ice bags
버퍼	글리세롤 50%, 보오단백질 0.5%, 산구방제인 0.02%를 함유한 PBS 용액
정제	천상정제

적용

희석 비율	WB 1:500-1:2000, ELISA 1:20000-1:40000
분자량	71kDa

항원 정보

유전자명	MAK
다른 이름	MAK; Serine/threonine-protein kinase MAK; Male germ cell-associated kinase
유전자 ID	4117.0
SwissProt ID	P20794
면역원	이 항체는 인간 MAK 에 유한한 항원 펩타이드를 용해성 단백질로 제작되었습니다. [GenBank] 126-175

배경

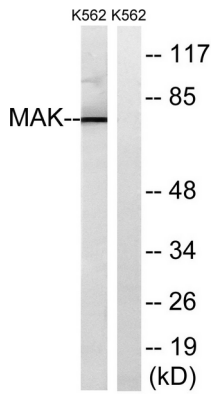
이 유전자는 동물 세포 주기에 관여하는 키나제 관련 단백질이다. 생쥐의 주 상동 유전자에 대한 연구를 이 키나제 정형과 정중감수열영양염색체 상동염색체 쌍을 이루는 동원체는 남성 생식 세포에 국한하는 것으로 나타났다. 이 유전자의 변이는 남성 생식을 유발하는 심근 질환과 관련이 있다. [62. 대체물 이상으로 인해 이전 버전이 생성되었다. [RefSeq 제공 2016년 1월, 축삭형 ATP + 단백질 = ADP + 인산화 단백질 가능 정형에 중대한 역할을 할 수 있음 유성 단백질 키나제 슈퍼패밀리에 속함 유성 단백질 키나제 슈퍼패밀리에 속함 CMGC 서브클래스 단백질 키나제 계열

CDC2/CDKX 하위 유성 1 가단백 키네아제 포함 조직성 주로감염증및에고환에서발견

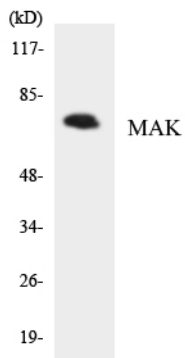
연구 분야

신장 및 신장암, 신장세포, 신장세포

이미지 데이터



MAK 항체를 사용하여 K562 세포를 이용하여 단백질 분리를 하였다. 오른쪽은 항체 반응이다.



MAK 항체를 사용하여 HepG2 세포를 이용하여 단백질 분리를 하였다.